



Kennziffer
F II 1 m
2/09

Statistische Berichte

Baugenehmigungen in Bayern im Februar 2009

Herausgegeben im
Mai 2009
Bestellnummer:
F21013 200902
Einzelpreis:
7,10 €



Bestellen im Internet

www.statistik.bayern.de/veroeffentlichungen/webshop

Kostenlos (Informationelle Grundversorgung)

Alle Statistischen Berichte können im Webshop kostenlos als PDF-Datei heruntergeladen werden.

Kostenpflichtig

Alle anderen Veröffentlichungen sind im Webshop kostenpflichtig.

Sie können dort sowohl als Datei (auch auf Datenträger) als auch als Druckausgabe bestellt werden. In diesen Fällen ist lediglich eine einmalige Anmeldung erforderlich.

Lieferung

- per Download (bei kostenlosen Dateien)
- per E-Mail (als PDF-Datei oder -falls verfügbar- als XLS-Datei)
- per Post (als Druck-Ausgabe oder als CD-ROM bzw. DVD)

Newsletter-Service

Per E-Mail benachrichtigen wir Sie aktuell über unsere Neuerscheinungen.

Dabei können Sie individuell auswählen, welche Themen Sie beobachten möchten.

Zeichenerklärung

| | | | |
|-----|--|-----|--|
| O | mehr als nichts, aber weniger als die Hälfte der kleinsten in der Tabelle nachgewiesenen Einheit | () | Nachweis unter dem Vorbehalt, dass der Zahlenwert erhebliche Fehler aufweisen kann |
| - | nichts vorhanden oder keine Veränderung | p | vorläufiges Ergebnis |
| / | keine Angabe, da Zahl nicht sicher genug | r | berichtetes Ergebnis |
| · | Zahlenwert unbekannt, geheimzuhalten oder nicht rechenbar | s | geschätztes Ergebnis |
| ... | Angabe fällt später an | D | Durchschnitt |
| x | Tabellenfach gesperrt, da Aussage nicht sinnvoll | △ | entspricht |

Auf- und Abrundungen

Im Allgemeinen ist ohne Rücksicht auf die Endsummen auf- bzw. abgerundet worden. Deshalb können sich bei der Summierung von Einzelangaben geringfügige Abweichungen zu den ausgewiesenen Endsummen ergeben. Bei der Aufgliederung der Gesamtheit in Prozent kann die Summe der Einzelwerte wegen Rundens vom Wert 100 % abweichen. Eine Abstimmung auf 100 % erfolgt im Allgemeinen nicht.

Impressum

Verleger, Herausgeber und Druck
Bayerisches Landesamt für Statistik und Datenverarbeitung
Neuhauser Straße 8, 80331 München
Briefanschrift: 80288 München

Bestellungen
Telefon 089 2119-205
Telefax 089 2119-457
E-Mail vertrieb@statistik.bayern.de
Internet www.statistik.bayern.de

© Bayerisches Landesamt für Statistik und Datenverarbeitung, München 2009

Alle Veröffentlichungen oder Daten sind Werke im Sinne § 2 Urheberrechtsgesetz. Die Verwendung, Vervielfältigung und/oder Verbreitung von Veröffentlichungen oder Daten gleich welchen Mediums (Print, Datenträger, Datei etc.) – auch auszugsweise – ist nur mit Quellenangabe gestattet. Sie bedarf der vorherigen Genehmigung bei Nutzung für gewerbliche Zwecke, bei entgeltlicher Verbreitung oder bei Weitergabe an Dritte sowie bei Weiterverbreitung über elektronische Systeme und/oder Datenträger. Sofern in den Produkten auf das Vorhandensein von Copyrightrechten Dritter hingewiesen wird, sind die in deren Produkten ausgewiesenen Copyrightbestimmungen zu wahren. Alle übrigen Rechte bleiben vorbehalten.

Inhaltsübersicht

Seite

Erläuterungen

3

Grafiken

| | |
|--|---|
| 1. Genehmigte Wohnungen in Bayern seit Januar 2002..... | 4 |
| 2. Genehmigte Wohnungen in den Regierungsbezirken in Bayern von Januar bis Februar 2009..... | 4 |
| 3. Genehmigte neue Nichtwohngebäude in Bayern von Januar bis Februar 2009..... | 4 |
| 4. Genehmigte Wohnungen in den kreisfreien Städten und Landkreisen in Bayern von Januar bis Februar 2009..... | 5 |
| 5. Genehmigte Wohnungen in neuen Wohngebäuden je 1 000 Einwohner in Bayern von Januar bis Februar 2009..... | 5 |
| 6. Veranschlagte Baukosten je m ² Wohn- bzw. Nutzfläche in Bayern von Januar bis Februar 2004 und 2009..... | 5 |

Tabellen

| | |
|---|----|
| 1. Baugenehmigungen in Bayern seit 1980..... | 6 |
| 2. Baugenehmigungen in Bayern seit 2005 nach Monaten..... | 7 |
| 3. Baugenehmigungen für Wohn- und Nichtwohngebäude in Bayern im Februar 2009 nach Gebäudearten und Bauherren..... | 8 |
| 4. Baugenehmigungen für Wohn- und Nichtwohngebäude in Bayern im Februar 2009 nach Kreisen..... | 10 |
| 4a. Baugenehmigungen für Wohn- und Nichtwohngebäude in Bayern von Januar bis Februar 2009 nach Kreisen..... | 18 |
| 5. Baugenehmigungen für neue Wohn- und Nichtwohngebäude im Fertigteilbau in Bayern im Februar 2009 nach Gebäudearten und Bauherren..... | 22 |
| 6. Genehmigungsverfahren im Wohnbau in Bayern im Februar 2009 nach Regierungsbezirken, Gebäudearten und Privaten Haushalten als Bauherren..... | 23 |
| 7. Baugenehmigungen für neue Wohn- und Nichtwohngebäude in Bayern im Februar 2009 nach Gebäudearten und dem überwiegend verwendeten Baustoff..... | 24 |
| 8. Baugenehmigungen für neue Wohn- und Nichtwohngebäude in Bayern im Februar 2009 nach Gebäudearten und der überwiegenden Beheizung..... | 25 |
| 9. Baugenehmigungen für neue Wohn- und Nichtwohngebäude in Bayern im Februar 2009 nach Gebäudearten und der überwiegend verwendeten Heizenergie..... | 25 |

Erläuterungen

Die Statistiken der Bautätigkeit im Hochbau sind angeordnet durch das Gesetz über die Statistik der Bautätigkeit im Hochbau und die Fortschreibung des Wohnungsbestandes (Hochbaustatistikgesetz - HBauStatG) vom 5. Mai 1998 (BGBl I S. 869), geändert durch Artikel 4 des Gesetzes vom 22. August 2006 (BGBl I S. 1970) in Verbindung mit dem Gesetz über die Statistik für Bundeszwecke (Bundesstatistikgesetz - BStatG) vom 22. Januar 1987 (BGBl I S. 462, 565), zuletzt geändert durch Artikel 3 des Gesetzes vom 7. September 2007 (BGBl I S. 2246). Die Hochbaustatistik erstreckt sich auf genehmigungs- oder zustimmungsbedürftige, sowie kenntnisgabe- oder anzeigepflichtige oder einem Genehmigungsverfahren unterliegende Baumaßnahmen, bei denen Wohnraum oder sonstiger Nutzraum geschaffen oder verändert wird.

Gebäude, die im Gebiet eines gültigen Bebauungsplanes gebaut werden sollen, bedürfen gemäß Artikel 58 der Bayerischen Bauordnung (BayBO) keiner Genehmigung. Für sie gilt das **Genehmigungsfreistellungsverfahren**.

In den Ergebnissen der Baugenehmigungsstatistik (Tabellen 1 bis 9) sind auch Bauvorhaben nachgewiesen, die seit 1. Juni 1994 aufgrund der neuen Bauordnung im Rahmen von Genehmigungsfreistellungsverfahren durchgeführt werden. Ergebnisse über diese Bauvorhaben sind in Tabelle 6 gesondert aufgeführt.

Methodische Hinweise

Die monatliche Berichterstattung über Baugenehmigungen basiert auf den von den Bauaufsichtsbehörden abgegebenen Meldungen, die nicht immer zeitgerecht übermittelt werden. Die Ergebnisse berücksichtigen daher nur diejenigen Objekte, von denen im Berichtszeitraum die Baugenehmigung übersandt wurde. Hieraus können sich Unterschiede zum tatsächlichen Baugeschehen in den einzelnen Monaten ergeben. Bei der Interpretation der Ergebnisse des vorliegenden Monatsberichts sollte deshalb ihr vorläufiger Charakter berücksichtigt werden.

Abweichungen in den Summen erklären sich aus dem Runden der Einzelwerte oder aus Korrekturen zur Jahresaufbereitung (eingearbeitete Tektoren). Diese Korrekturen können nur in der Jahressumme und nicht in den einzelnen Monaten bzw. Vierteljahre ausgewiesen werden.

Baumaßnahmen an bestehenden Gebäuden können zur Verringerung der Anzahl der Wohnungen, Wohnräume bzw. der Wohn- oder Nutzfläche führen. Dadurch können in den Tabellen auch negative Werte stehen.

Ausgewählte Begriffe

Erhebungseinheit ist das Gebäude bzw. die Baumaßnahme. Im Nichtwohnbau werden Bagatellbauten - mit Ausnahme von Gebäuden mit Wohnraum - bis zu einem Volumen von 350 m³ Rauminhalt oder 18 000 € veranschlagte Kosten des Bauwerks nicht erfasst. Unter Errichtung neuer Gebäude werden Neu- und Wiederaufbauten verstanden. Als Wiederaufbau gilt der Aufbau zerstörter oder abgerissener Gebäude ab Oberkante des noch vorhandenen Kellerschosses. Baumaßnahmen an bestehenden Gebäuden sind bauliche Veränderungen an bestehenden Gebäuden durch Umbau-, Ausbau-, Erweiterungs- oder Wiederherstellungsmaßnahmen.

Als **Gebäude** gelten nach der Systematik der Bauwerke selbständig benutzbare, überdachte Bauwerke, die auf Dauer errichtet sind und von Menschen betreten werden können. Sie dienen dem Schutz von Menschen, Tieren oder Sachen. Dabei kommt es auf die Umschließung durch Wände nicht an. Gebäude in diesem Sinne sind auch selbständig benutzbare, unterirdische Bauwerke. Unterkünfte, wie z.B. Baracken, Gartenlauben, Behelfsheime u. dgl., die nur für begrenzte Dauer errichtet oder von geringem Wohnwert sind, werden - ebenso wie behelfsmäßige Nichtwohnbauten und freistehende selbständige Konstruktionen - nicht zu den Gebäuden gerechnet.

Ein Bauwerk gilt als **Fertigteilbau**, wenn geschosshohe oder raumbreite tragende Fertigteile für Außen- oder Innenwände verwendet werden. Dazu zählen auch Gebäude, bei denen nur der überwiegende Teil der tragenden Konstruktion (gemessen am Rauminhalt) aus Fertigteilen besteht.

Überwiegend verwendeter Baustoff ist derjenige, der bei der Erstellung der tragenden Konstruktion des Gebäudes überwiegend Verwendung findet.

Als **Kosten des Bauwerks** werden die zum Zeitpunkt der Baugenehmigung veranschlagten Kosten der Baukonstruktion (einschl. Erdarbeiten), die Kosten der Installation, deren betriebstechnische Anlagen und die Kosten für betriebliche Einbauten sowie für besondere Bauausführungen erfasst. Sie schließen die Umsatzsteuer ein.

Nichtwohngebäude sind Gebäude, die überwiegend für Nichtwohnzwecke (gemessen an der Gesamtnutzfläche) bestimmt sind.

Als **Nutzfläche** (ohne Wohnfläche) gilt entsprechend DIN 277 derjenige Teil der Netto-Grundfläche (ohne Wohnfläche), der der Zweckbestimmung und Nutzung des Bauwerks dient. Zur Nutzfläche gehören nicht die Konstruktions-, Funktions- und Verkehrsflächen.

Der **Rauminhalt** von Bauwerken ist entsprechend DIN 277 das von den äußeren Begrenzungsflächen eines Gebäudes eingeschlossene Volumen, d.h. das Produkt aus der überbauten Fläche und der anzusetzenden Höhe.

Die **Wohnfläche** von Wohnungen (entsprechend der 11. Berechnungsverordnung) ist die Summe der anrechenbaren Grundflächen der Räume, die ausschließlich zu einer Wohnung gehören.

Wohngebäude sind Gebäude, die mindestens zur Hälfte (gemessen an der Gesamtnutzfläche) Wohnzwecken dienen. Ferien-, Sommer- und Wochenendhäuser mit einer Mindestgröße von 50 m² Wohnfläche rechnen ebenfalls dazu.

Ein **Einzelhaus** ist ein einzelnes, freistehendes Wohngebäude. Es kann auch aus mehreren Gebäudeteilen bestehen. Ein Einzelhaus kann ein Ein-, Zwei- oder Mehrfamilienhaus sein. Ein **Doppelhaus** besteht aus zwei Wand an Wand gebauten Wohngebäuden, die durch massive und vom Keller bis zum Dach reichende Wände (Brandmauer) getrennt sind. Diese Gebäude können Ein-, Zwei- oder Mehrfamilienhäuser sein. Doppelhaushälften werden als separate Gebäude nachgewiesen.

Ein **gereihtes Haus** ist ein Wohngebäude, das mit mindestens zwei anderen Wohngebäuden gleichen Typs (Ein-, Zwei- oder Mehrfamilienhaus) aneinander gebaut ist. Die einzelnen Gebäude können auch seitlich oder in der Höhe versetzt sein. Entscheidend für die Zuordnung "gereihtes Haus" (Reihenhaus) ist die Begrenzung dieser Gebäude durch die Baugrundstücke, d.h. eine Gebäudeteilseite muss unmittelbar auf der Grundstücksgrenze liegen. Bei Gebäuden ohne separaten Garagenteil bilden die Gebäudegrenzen beidseitig die Grundstücksgrenzen. Die Reiheneckhäuser, die in vielen Fällen auf größeren Grundstücksanteilen errichtet wurden, werden ebenfalls zu den gereihten Häusern gerechnet.

Wohnheime sind Wohngebäude, in denen bestimmte Personengruppen gemeinschaftlich wohnen. Sie dienen primär dem Wohnen, können sowohl "Wohnungen" als auch "sonstige Wohneinheiten" enthalten und besitzen Gemeinschaftseinrichtungen (Gemeinschaftsverpflegung, Gemeinschaftsräume usw.).

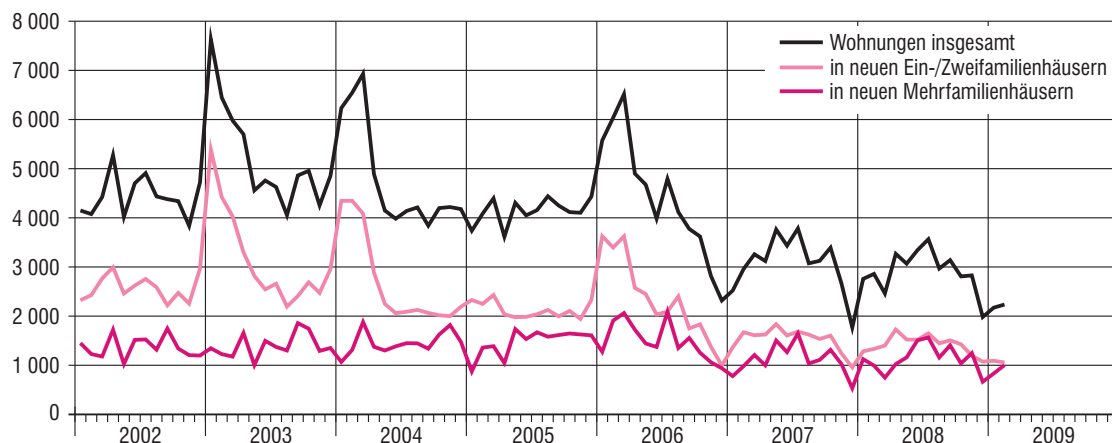
Die **Wohneinheiten** werden in **Wohnungen** und in **sonstige Wohneinheiten** unterschieden. Eine **Wohnung** besteht aus einem oder mehreren Räumen, die die Führung eines Haushalts ermöglichen, darunter stets eine Küche oder ein Raum mit fest installierter Kochgelegenheit. Eine Wohnung hat grundsätzlich einen eigenen abschließbaren Zugang unmittelbar vom Freien, von einem Treppenhaus oder einem Vorraum, ferner Wasserversorgung, Abguss und Toilette, die auch außerhalb des Wohnungsabschlusses liegen können.

Eigentumswohnungen sind Wohnungen, an denen durch Eintragung im Wohnungsgrundbuch Sondereigentum nach den Vorschriften des Wohnungseigentumsgesetzes begründet worden ist oder durch Vormerkung begründet werden soll. Sie kommen nur in Gebäuden vor, in denen ausschließlich Sondereigentum an Wohnungen (Wohnungseigentum) und - soweit vorhanden - an nicht zu Wohnzwecken dienenden Räumen (Teileigentum) besteht.

Sonstige Wohneinheiten sind alle übrigen Wohneinheiten ohne Küche oder Kochnische. Zu ihnen zählen vor allem einzelne oder zusammenhängende Räume in Wohnheimen für die ständige wohnliche Unterbringung der Heimbewohner.

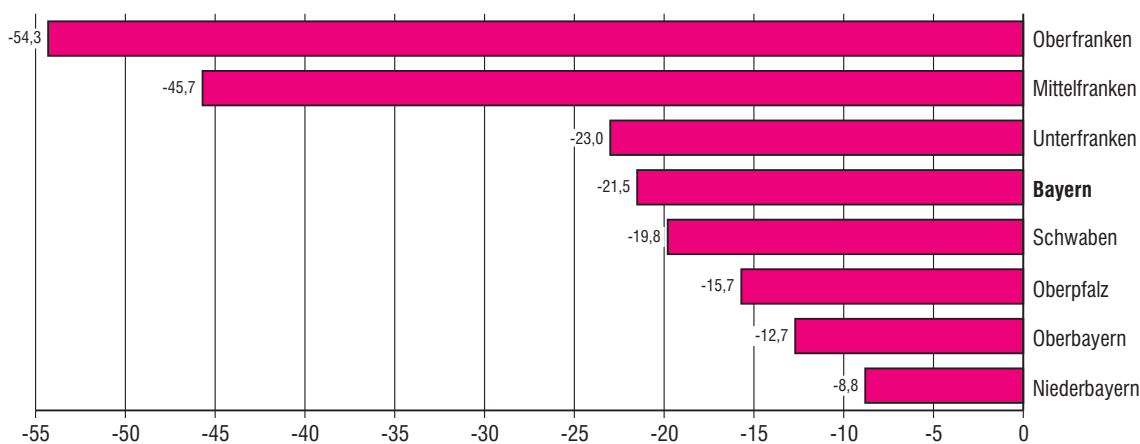
Zu den **Wohnräumen** zählen alle Zimmer (Wohn- und Schlafräume mit 6 oder mehr m² Wohnfläche) und Küchen. Nicht als Zimmer gelten Nebenräume wie Abstellräume, Speisekammern, Flure, Badezimmer und Toiletten.

1. Genehmigte Wohnungen in Bayern seit Januar 2002



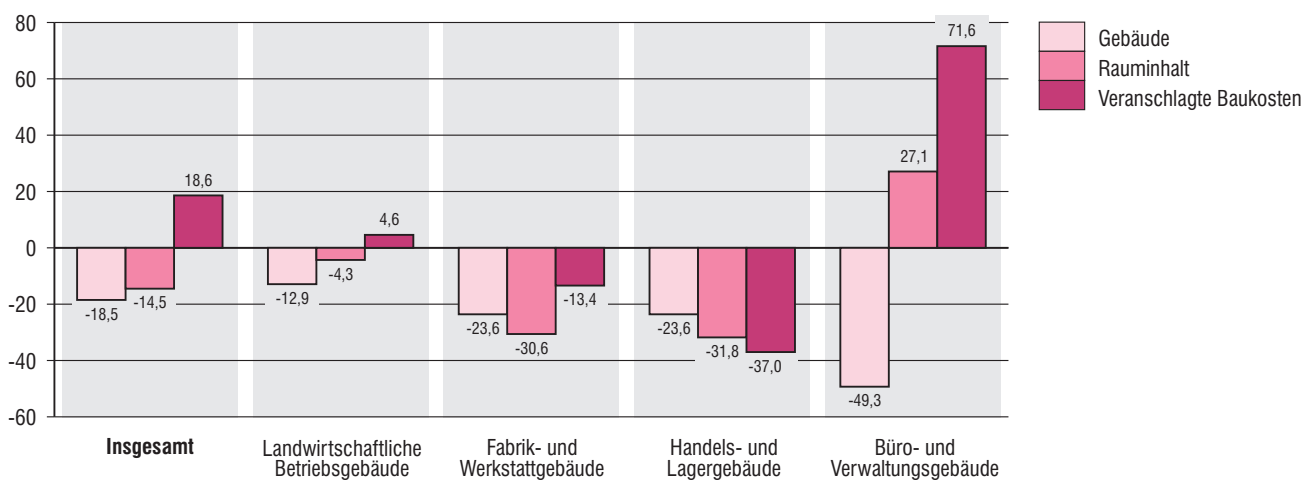
2. Genehmigte Wohnungen in den Regierungsbezirken in Bayern von Januar bis Februar 2009

Veränderung gegenüber dem Vergleichszeitraum des Vorjahres in Prozent



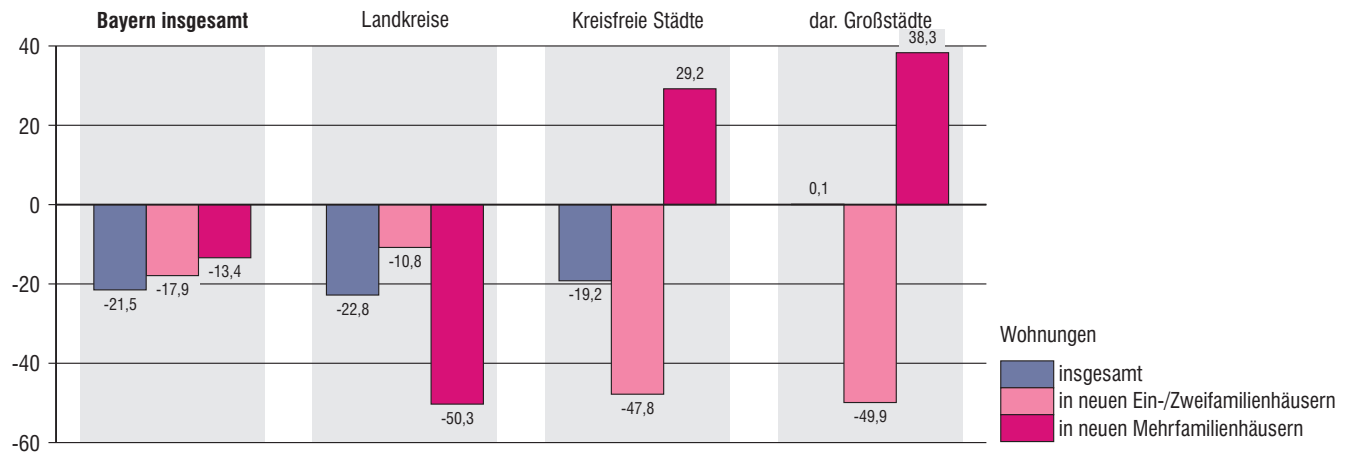
3. Genehmigte neue Nichtwohngebäude in Bayern von Januar bis Februar 2009

Veränderung gegenüber dem Vergleichszeitraum des Vorjahres in Prozent

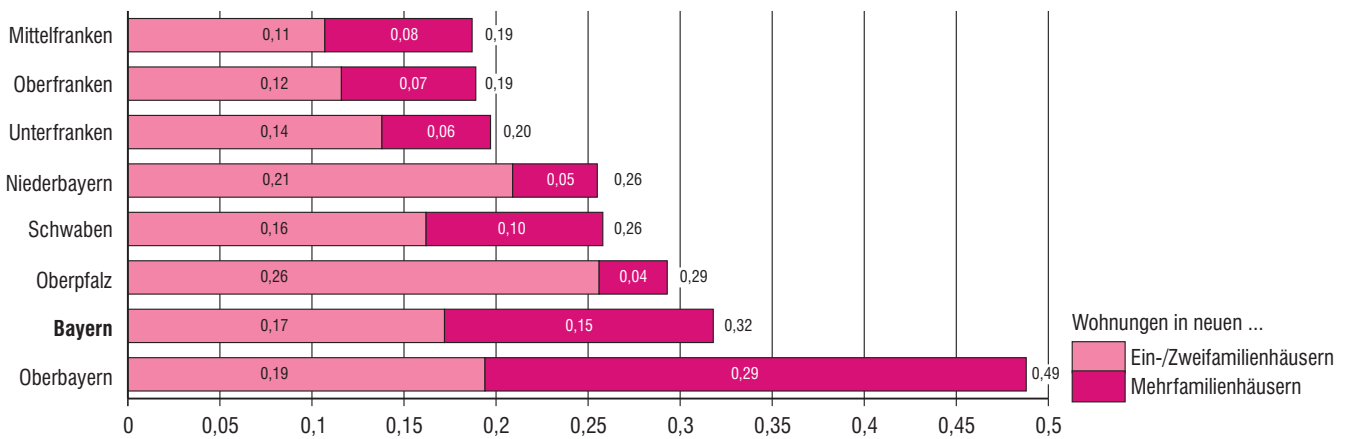


4. Genehmigte Wohnungen in den kreisfreien Städten und Landkreisen in Bayern von Januar bis Februar 2009

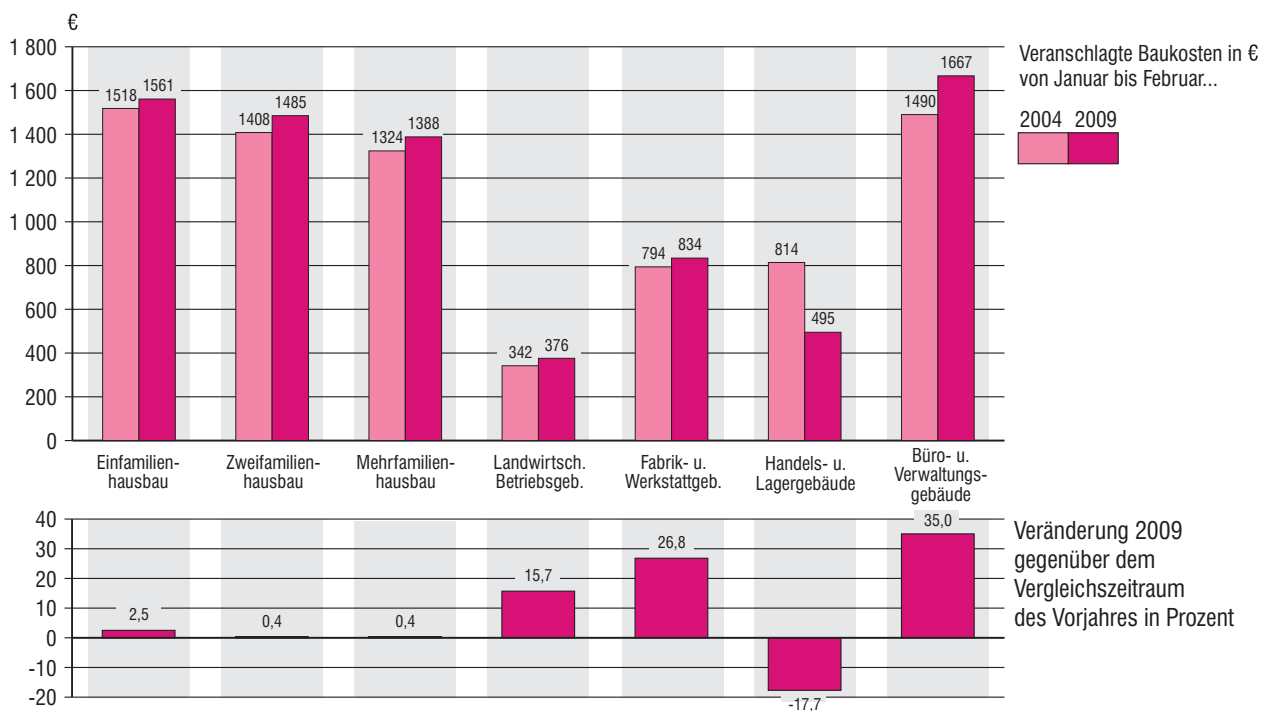
Veränderung gegenüber dem Vergleichszeitraum des Vorjahres in Prozent



5. Genehmigte Wohnungen in neuen Wohngebäuden je 1 000 Einwohner in Bayern von Januar bis Februar 2009



6. Veranschlagte Baukosten je m² Wohn- bzw. Nutzfläche in Bayern von Januar bis Februar 2004 und 2009



1. Baugenehmigungen in Bayern seit 1980

| Berichtszeitraum | Errichtung neuer Gebäude | | | | | | | | Wohnungen ins- gesamt ³⁾ |
|------------------|--------------------------|------------|-----------|---|--------------|------------|------------|---|---|
| | Wohnbau ¹⁾ | | | | Nichtwohnbau | | | | |
| | Gebäude | Rauminhalt | Wohnungen | Veranschlagte Kosten der Bauwerke ²⁾ | Gebäude | Rauminhalt | Nutzfläche | Veranschlagte Kosten der Bauwerke ²⁾ | |
| | Anzahl | 1 000 m³ | Anzahl | 1 000 EUR | Anzahl | 1 000 m³ | 100 m² | 1 000 EUR | Anzahl |
| 1980 | 42 566 | 50 413 | 73 417 | 6 827 827 | 11 360 | 42 724 | 72 524 | 3 799 500 | 78 718 |
| 1981 | 37 272 | 46 050 | 70 107 | 6 772 884 | 10 417 | 35 868 | 60 322 | 3 441 718 | 75 876 |
| 1982 | 31 503 | 40 525 | 64 146 | 6 405 406 | 10 028 | 36 050 | 61 071 | 3 855 039 | 70 241 |
| 1983 | 37 764 | 48 904 | 81 866 | 8 100 298 | 12 113 | 40 092 | 68 836 | 4 079 289 | 88 555 |
| 1984 | 31 008 | 39 885 | 68 817 | 6 792 378 | 9 556 | 34 241 | 55 451 | 3 381 131 | 74 460 |
| 1985 | 27 221 | 33 478 | 55 421 | 5 783 277 | 9 902 | 35 130 | 57 959 | 3 708 322 | 61 026 |
| 1986 | 27 710 | 31 981 | 49 556 | 5 553 623 | 9 981 | 39 286 | 64 529 | 4 276 282 | 54 466 |
| 1987 | 27 342 | 31 461 | 46 778 | 5 520 504 | 10 368 | 39 422 | 63 623 | 4 058 230 | 51 004 |
| 1988 | 29 932 | 34 521 | 51 349 | 6 154 538 | 11 163 | 41 147 | 67 438 | 4 637 392 | 56 256 |
| 1989 | 31 595 | 38 472 | 59 472 | 6 986 363 | 11 383 | 43 889 | 72 318 | 4 894 633 | 65 475 |
| 1990 | 35 952 | 46 716 | 76 581 | 8 763 791 | 12 004 | 45 546 | 74 233 | 5 376 050 | 86 316 |
| 1991 | 34 552 | 46 538 | 77 999 | 9 177 417 | 12 176 | 52 237 | 83 570 | 6 439 827 | 87 792 |
| 1992 | 39 058 | 55 413 | 95 884 | 11 693 365 | 11 953 | 47 214 | 78 490 | 6 510 591 | 107 204 |
| 1993 | 43 469 | 62 914 | 110 080 | 14 051 106 | 12 003 | 44 873 | 72 831 | 6 528 672 | 122 865 |
| 1994 | 44 728 | 65 642 | 115 754 | 15 328 241 | 11 517 | 46 375 | 76 397 | 7 026 881 | 127 598 |
| 1995 | 35 042 | 48 876 | 81 871 | 11 637 840 | 11 142 | 48 228 | 75 253 | 7 255 566 | 92 272 |
| 1996 | 35 931 | 45 740 | 69 308 | 10 962 664 | 10 663 | 41 931 | 65 730 | 5 585 679 | 78 654 |
| 1997 | 35 772 | 43 890 | 64 297 | 10 272 471 | 11 169 | 42 014 | 66 835 | 5 378 766 | 73 567 |
| 1998 | 40 148 | 47 558 | 68 745 | 10 980 529 | 12 192 | 49 462 | 78 080 | 5 919 860 | 78 359 |
| 1999 | 39 168 | 45 674 | 65 840 | 10 572 695 | 10 477 | 51 434 | 80 688 | 6 270 203 | 74 777 |
| 2000 | 33 124 | 38 461 | 55 372 | 8 983 497 | 10 187 | 46 184 | 75 709 | 5 753 671 | 63 163 |
| 2001 | 29 609 | 34 578 | 49 588 | 8 109 415 | 9 072 | 50 103 | 80 871 | 6 643 446 | 56 161 |
| 2002 | 30 040 | 33 948 | 47 256 | 8 079 298 | 8 308 | 44 977 | 69 385 | 6 152 051 | 53 225 |
| 2003 | 36 130 | 40 918 | 54 673 | 9 627 081 | 7 898 | 40 503 | 62 357 | 4 632 453 | 62 645 |
| 2004 | 31 255 | 35 901 | 50 189 | 8 518 789 | 7 803 | 36 761 | 56 717 | 4 293 700 | 57 721 |
| 2005 | 25 510 | 29 839 | 43 254 | 7 160 738 | 7 375 | 35 516 | 54 602 | 4 168 851 | 49 712 |
| 2006 | 27 896 | 32 427 | 46 188 | 7 820 357 | 8 561 | 42 457 | 66 278 | 4 915 995 | 53 057 |
| 2007 | 18 537 | 21 752 | 31 771 | 5 345 086 | 8 019 | 48 907 | 72 068 | 5 376 179 | 36 859 |
| 2008 | 17 203 | 21 138 | 30 728 | 5 353 426 | 8 564 | 50 763 | 74 163 | 5 395 346 | 35 053 |
| 2009 | | | | | | | | | |
| 2002 1. Vj. | 7 306 | 8 363 | 11 374 | 1 987 223 | 1 936 | 10 395 | 16 277 | 1 422 613 | 12 648 |
| 2. Vj. | 7 830 | 8 884 | 12 335 | 2 102 642 | 2 462 | 11 501 | 18 042 | 1 349 758 | 13 995 |
| 3. Vj. | 7 427 | 8 439 | 12 152 | 2 031 545 | 2 213 | 10 412 | 16 527 | 1 383 901 | 13 724 |
| 4. Vj. | 7 459 | 8 288 | 11 440 | 1 965 930 | 1 699 | 12 686 | 18 497 | 1 993 792 | 12 902 |
| 2003 1. Vj. | 12 953 | 14 281 | 17 586 | 3 339 471 | 1 550 | 9 824 | 15 742 | 1 117 509 | 20 058 |
| 2. Vj. | 8 289 | 9 511 | 12 817 | 2 250 932 | 2 231 | 11 548 | 17 802 | 1 426 653 | 15 016 |
| 3. Vj. | 7 114 | 8 297 | 11 795 | 1 961 094 | 2 238 | 11 081 | 16 043 | 1 131 829 | 13 542 |
| 4. Vj. | 7 780 | 8 843 | 12 505 | 2 079 389 | 1 879 | 8 049 | 12 743 | 943 567 | 14 064 |
| 2004 1. Vj. | 11 896 | 13 252 | 17 036 | 3 105 265 | 1 821 | 9 183 | 14 277 | 1 212 960 | 19 711 |
| 2. Vj. | 6 925 | 8 152 | 11 307 | 1 937 079 | 2 214 | 9 804 | 14 615 | 970 490 | 13 013 |
| 3. Vj. | 6 181 | 7 234 | 10 513 | 1 733 556 | 2 095 | 9 288 | 14 469 | 1 066 702 | 12 191 |
| 4. Vj. | 6 252 | 7 263 | 11 338 | 1 742 487 | 1 674 | 8 492 | 13 170 | 1 045 209 | 12 805 |
| 2005 1. Vj. | 6 860 | 7 874 | 10 630 | 1 873 569 | 1 465 | 7 586 | 11 696 | 1 070 058 | 12 218 |
| 2. Vj. | 6 015 | 7 115 | 10 311 | 1 710 441 | 2 179 | 9 303 | 14 784 | 1 013 383 | 11 970 |
| 3. Vj. | 6 198 | 7 330 | 11 025 | 1 773 107 | 2 056 | 9 687 | 14 724 | 1 076 498 | 12 843 |
| 4. Vj. | 6 435 | 7 508 | 11 259 | 1 801 094 | 1 677 | 8 912 | 13 409 | 1 010 079 | 12 652 |
| 2006 1. Vj. | 10 415 | 11 850 | 15 891 | 2 812 240 | 1 649 | 8 708 | 13 886 | 1 142 080 | 18 128 |
| 2. Vj. | 6 912 | 8 112 | 11 595 | 1 952 061 | 2 591 | 10 990 | 17 832 | 1 241 731 | 13 560 |
| 3. Vj. | 6 318 | 7 413 | 11 242 | 1 821 857 | 2 394 | 12 401 | 18 586 | 1 407 056 | 12 683 |
| 4. Vj. | 4 251 | 5 059 | 7 460 | 1 235 998 | 1 927 | 10 344 | 15 948 | 1 125 891 | 8 753 |
| 2007 1. Vj. | 4 662 | 5 349 | 7 618 | 1 274 174 | 1 641 | 9 052 | 13 664 | 1 010 421 | 8 735 |
| 2. Vj. | 5 110 | 6 014 | 8 834 | 1 488 377 | 2 296 | 13 434 | 20 917 | 1 464 264 | 10 314 |
| 3. Vj. | 4 891 | 5 816 | 8 638 | 1 437 279 | 2 265 | 13 773 | 19 471 | 1 440 363 | 9 983 |
| 4. Vj. | 3 873 | 4 566 | 6 677 | 1 143 510 | 1 818 | 12 630 | 18 015 | 1 462 480 | 7 830 |
| 2008 1. Vj. | 4 043 | 4 894 | 6 883 | 1 217 971 | 1 809 | 11 004 | 15 242 | 1 101 097 | 8 077 |
| 2. Vj. | 4 795 | 5 898 | 8 463 | 1 485 897 | 2 630 | 14 386 | 20 743 | 1 398 321 | 9 678 |
| 3. Vj. | 4 633 | 5 765 | 8 731 | 1 470 519 | 2 301 | 13 919 | 20 837 | 1 441 689 | 9 673 |
| 4. Vj. | 3 732 | 4 580 | 6 645 | 1 178 558 | 1 824 | 11 455 | 17 335 | 1 459 380 | 7 619 |
| 2009 1. Vj. | | | | | | | | | |
| 2. Vj. | | | | | | | | | |
| 3. Vj. | | | | | | | | | |
| 4. Vj. | | | | | | | | | |

¹⁾ Einschl. Wohnheime. - ²⁾ Im Vergleich zu früheren Veröffentlichungen feststellbare Abweichungen im Ergebnissachweis resultieren aus einer nachträglichen maschinellen Umsetzung der gemeldeten DM-Beträge in Euro-Werte in den Einzeldatensätzen. - ³⁾ In Wohn- und Nichtwohngebäuden einschl. Baumaßnahmen an bestehenden Gebäuden.

2. Baugenehmigungen in Bayern seit 2005 nach Monaten

| Berichtszeitraum | Errichtung neuer Gebäude | | | | | | | | Wohnungen ins- gesamt ³⁾ |
|-------------------|--------------------------|------------|-----------|---|--------------|------------|------------|---|---|
| | Wohnbau ¹⁾ | | | | Nichtwohnbau | | | | |
| | Gebäude | Rauminhalt | Wohnungen | Veranschlagte Kosten der Bauwerke ²⁾ | Gebäude | Rauminhalt | Nutzfläche | Veranschlagte Kosten der Bauwerke ²⁾ | |
| | Anzahl | 1 000 m³ | Anzahl | 1 000 EUR | Anzahl | 1 000 m³ | 100 m² | 1 000 EUR | |
| 2005 Januar | 2 269 | 2 469 | 3 202 | 579 357 | 338 | 1 493 | 2 361 | 169 366 | 3 737 |
| Februar | 2 203 | 2 616 | 3 609 | 629 494 | 438 | 2 245 | 3 740 | 299 488 | 4 085 |
| März | 2 388 | 2 789 | 3 819 | 664 690 | 689 | 3 847 | 5 595 | 601 204 | 4 396 |
| April | 2 019 | 2 313 | 3 081 | 553 438 | 630 | 2 842 | 4 337 | 311 502 | 3 614 |
| Mai | 1 990 | 2 418 | 3 713 | 582 981 | 793 | 3 587 | 5 686 | 401 345 | 4 306 |
| Juni | 2 006 | 2 385 | 3 518 | 574 113 | 756 | 2 873 | 4 761 | 300 523 | 4 050 |
| Juli | 2 043 | 2 459 | 3 709 | 590 457 | 688 | 2 810 | 4 289 | 283 322 | 4 156 |
| August | 2 135 | 2 533 | 3 707 | 620 132 | 706 | 3 466 | 5 210 | 364 394 | 4 439 |
| September ... | 2 020 | 2 338 | 3 609 | 562 440 | 662 | 3 412 | 5 225 | 428 782 | 4 248 |
| Oktober | 2 148 | 2 493 | 3 752 | 603 329 | 617 | 2 902 | 4 610 | 327 064 | 4 116 |
| November | 1 964 | 2 339 | 3 569 | 565 840 | 547 | 2 981 | 4 659 | 355 939 | 4 103 |
| Dezember | 2 323 | 2 676 | 3 937 | 631 675 | 513 | 3 029 | 4 140 | 327 073 | 4 432 |
| 2006 Januar | 3 525 | 3 796 | 4 901 | 892 573 | 405 | 1 754 | 2 826 | 214 061 | 5 575 |
| Februar | 3 326 | 3 846 | 5 302 | 916 036 | 492 | 2 951 | 4 906 | 390 442 | 6 035 |
| März | 3 564 | 4 208 | 5 686 | 1 003 478 | 752 | 4 004 | 6 153 | 537 577 | 6 516 |
| April | 2 510 | 3 006 | 4 298 | 717 890 | 791 | 3 882 | 6 527 | 425 544 | 4 900 |
| Mai | 2 387 | 2 786 | 3 892 | 668 790 | 953 | 3 824 | 6 130 | 454 889 | 4 675 |
| Juni | 2 015 | 2 320 | 3 405 | 565 381 | 847 | 3 285 | 5 175 | 361 298 | 3 985 |
| Juli | 2 120 | 2 635 | 4 182 | 647 767 | 841 | 4 472 | 6 776 | 495 304 | 4 792 |
| August | 2 399 | 2 629 | 3 754 | 649 618 | 799 | 4 477 | 6 476 | 493 692 | 4 116 |
| September ... | 1 799 | 2 148 | 3 306 | 524 472 | 754 | 3 453 | 5 334 | 418 060 | 3 775 |
| Oktober | 1 828 | 2 115 | 3 088 | 513 744 | 776 | 3 939 | 6 446 | 463 221 | 3 620 |
| November | 1 391 | 1 675 | 2 438 | 412 335 | 668 | 3 778 | 5 447 | 396 533 | 2 816 |
| Dezember | 1 032 | 1 269 | 1 934 | 309 919 | 483 | 2 630 | 4 058 | 266 287 | 2 317 |
| 2007 Januar | 1 376 | 1 541 | 2 144 | 357 105 | 469 | 3 148 | 4 760 | 344 743 | 2 520 |
| Februar | 1 683 | 1 869 | 2 654 | 441 371 | 512 | 2 470 | 3 863 | 294 000 | 2 958 |
| März | 1 603 | 1 939 | 2 820 | 475 708 | 660 | 3 423 | 5 040 | 371 678 | 3 259 |
| April | 1 625 | 1 866 | 2 623 | 455 500 | 678 | 4 504 | 7 113 | 528 156 | 3 120 |
| Mai | 1 810 | 2 171 | 3 341 | 540 052 | 841 | 5 160 | 7 492 | 519 702 | 3 763 |
| Juni | 1 675 | 1 977 | 2 872 | 492 742 | 777 | 3 770 | 6 312 | 416 406 | 3 433 |
| Juli | 1 710 | 2 118 | 3 333 | 524 055 | 819 | 4 827 | 6 895 | 553 389 | 3 784 |
| August | 1 636 | 1 870 | 2 661 | 463 526 | 734 | 4 561 | 6 364 | 474 595 | 3 075 |
| September ... | 1 545 | 1 828 | 2 644 | 449 698 | 712 | 4 383 | 6 208 | 411 811 | 3 124 |
| Oktober | 1 651 | 1 960 | 2 917 | 491 200 | 784 | 5 071 | 7 576 | 636 986 | 3 393 |
| November | 1 277 | 1 527 | 2 270 | 387 047 | 585 | 4 415 | 6 076 | 505 791 | 2 668 |
| Dezember | 945 | 1 078 | 1 490 | 265 322 | 449 | 3 143 | 4 363 | 319 703 | 1 769 |
| 2008 Januar | 1 335 | 1 617 | 2 408 | 404 079 | 523 | 3 132 | 4 475 | 315 277 | 2 758 |
| Februar | 1 348 | 1 641 | 2 326 | 409 991 | 621 | 4 312 | 5 673 | 374 468 | 2 859 |
| März | 1 360 | 1 636 | 2 149 | 403 943 | 665 | 3 560 | 5 094 | 411 352 | 2 460 |
| April | 1 711 | 2 049 | 2 753 | 507 674 | 904 | 5 439 | 7 957 | 539 944 | 3 268 |
| Mai | 1 511 | 1 871 | 2 684 | 481 789 | 854 | 4 193 | 6 188 | 409 023 | 3 067 |
| Juni | 1 573 | 1 978 | 3 026 | 496 454 | 872 | 4 757 | 6 598 | 449 234 | 3 343 |
| Juli | 1 657 | 2 068 | 3 215 | 529 221 | 822 | 5 114 | 7 154 | 519 891 | 3 565 |
| August | 1 465 | 1 848 | 2 603 | 464 503 | 726 | 4 442 | 6 507 | 480 347 | 2 968 |
| September ... | 1 511 | 1 850 | 2 913 | 476 795 | 752 | 4 361 | 7 175 | 441 236 | 3 139 |
| Oktober | 1 432 | 1 732 | 2 464 | 443 175 | 753 | 3 933 | 6 366 | 399 285 | 2 808 |
| November | 1 230 | 1 616 | 2 443 | 420 280 | 608 | 4 494 | 6 743 | 691 757 | 2 829 |
| Dezember | 1 070 | 1 232 | 1 738 | 315 103 | 463 | 3 032 | 4 227 | 368 338 | 1 982 |
| 2009 Januar | 1 107 | 1 365 | 1 923 | 341 602 | 464 | 3 741 | 5 076 | 435 772 | 2 171 |
| Februar | 1 068 | 1 355 | 2 060 | 347 864 | 468 | 2 625 | 4 221 | 382 575 | 2 236 |
| März | | | | | | | | | |
| April | | | | | | | | | |
| Mai | | | | | | | | | |
| Juni | | | | | | | | | |
| Juli | | | | | | | | | |
| August | | | | | | | | | |
| September ... | | | | | | | | | |
| Oktober | | | | | | | | | |
| November | | | | | | | | | |
| Dezember | | | | | | | | | |

¹⁾ Einschl. Wohnheime. - ²⁾ Im Vergleich zu früheren Veröffentlichungen feststellbare Abweichungen im Ergebnissnachweis resultieren aus einer nachträglichen maschinellen Umsetzung der gemeldeten DM-Beträge in Euro-Werte in den Einzeldatensätzen. - ³⁾ In Wohn- und Nichtwohngebäuden einschl. Baumaßnahmen an bestehenden Gebäuden.

3. Baugenehmigungen für Wohn- und Nichtwohngebäude

| Lfd. Nr. | Gebäudeart Bauherr | Errichtung neuer | | | | |
|---------------------|---|------------------|--------------|--------------|--------------|--------------|
| | | Gebäude | Rauminhalt | Nutzfläche | Wohnungen | |
| | | | | | insgesamt | Wohnfläche |
| | | Anzahl | 1 000 m³ | 100 m² | Anzahl | 100 m² |
| Wohnbau | | | | | | |
| 1 | Wohngebäude mit einer Wohnung | 889 | 849 | 453 | 889 | 1 375 |
| 2 | zwei Wohnungen | 84 | 116 | 62 | 168 | 183 |
| 3 | drei oder mehr Wohnungen | 95 | 391 | 91 | 1 003 | 744 |
| 4 | darunter Wohnheime | - | - | - | - | - |
| 5 | Wohngebäude insgesamt | 1 068 | 1 355 | 606 | 2 060 | 2 302 |
| 6 | darunter Wohngebäude mit Eigentumswohnungen | 62 | 286 | 62 | 731 | 547 |
| | Von den Wohngebäuden entfielen auf: | | | | | |
| 7 | Öffentliche Bauherren | 6 | 28 | 1 | 96 | 60 |
| 8 | Unternehmen | 227 | 431 | 124 | 952 | 800 |
| 9 | davon Wohnungsunternehmen | 204 | 394 | 107 | 899 | 739 |
| 10 | Immobilienfonds | 1 | 3 | - | 6 | 5 |
| 11 | sonstige Unternehmen | 22 | 34 | 17 | 47 | 55 |
| 12 | Private Haushalte | 834 | 893 | 478 | 1 010 | 1 438 |
| 13 | Organisationen ohne Erwerbszweck | 1 | 3 | 3 | 2 | 5 |
| Nichtwohnbau | | | | | | |
| 14 | Anstaltsgebäude | 7 | 92 | 220 | - | - |
| 15 | Büro- und Verwaltungsgebäude | 17 | 173 | 314 | - | - |
| 16 | Landwirtschaftliche Betriebsgebäude | 174 | 672 | 995 | 4 | 7 |
| 17 | Nichtlandwirtschaftliche Betriebsgebäude | 232 | 1 326 | 2 154 | 9 | 9 |
| 18 | darunter Fabrik- und Werkstattgebäude | 56 | 472 | 633 | 5 | 5 |
| 19 | Handels- und Lagergebäude | 113 | 648 | 946 | 4 | 4 |
| 20 | Hotels und Gaststätten | 4 | 11 | 23 | - | - |
| 21 | Sonstige Nichtwohngebäude | 38 | 362 | 538 | - | - |
| 22 | Nichtwohngebäude insgesamt | 468 | 2 625 | 4 221 | 13 | 16 |
| | Von den Nichtwohngebäuden entfielen auf: | | | | | |
| 23 | Öffentliche Bauherren | 34 | 366 | 591 | - | - |
| 24 | Unternehmen | 332 | 2 116 | 3 350 | 8 | 10 |
| 25 | davon Land- und Forstwirtschaft, Tierhaltung, Fischerei | 180 | 706 | 1 042 | 4 | 7 |
| 26 | Produzierendes Gewerbe | 62 | 510 | 683 | - | - |
| 27 | Handel, Kreditinstitute und Versicherungs- gewerbe, Dienstleistungen, Verkehr und Nachrichtenübermittlung | 90 | 899 | 1 625 | 4 | 3 |
| 28 | Private Haushalte | 90 | 107 | 201 | 5 | 6 |
| 29 | Organisationen ohne Erwerbszweck | 12 | 36 | 79 | - | - |

¹⁾ Einschl. Küchen und Wohnräume in sonstigen Wohneinheiten.

in Bayern im Februar 2009 nach Gebäudearten und Bauherren

| Gebäude | | Alle Baumaßnahmen | | | | | | Lfd. Nr. |
|-------------------------|-----------------------------------|-----------------------|------------|-----------|------------|-------------------------|-----------------------------------|----------|
| Wohnräume ¹⁾ | Veranschlagte Kosten der Bauwerke | Gebäude/ Baumaßnahmen | Nutzfläche | Wohnungen | | Wohnräume ¹⁾ | Veranschlagte Kosten der Bauwerke | |
| | | | | insgesamt | Wohnfläche | | | |
| Anzahl | 1 000 € | Anzahl | 100 m² | Anzahl | 100 m² | Anzahl | 1 000 € | |
| Wohnbau | | | | | | | | |
| 5 551 | 216 651 | X | X | X | X | X | X | 1 |
| 755 | 27 741 | X | X | X | X | X | X | 2 |
| 3 248 | 103 472 | X | X | X | X | X | X | 3 |
| - | - | 1 | 4 | - 6 | - 6 | - 24 | 860 | 4 |
| 9 554 | 347 864 | 1 545 | 589 | 2 227 | 2 613 | 10 773 | 402 279 | 5 |
| 2 370 | 76 221 | 85 | 33 | 741 | 590 | 2 567 | 85 194 | 6 |
| | | | | | | | | |
| 210 | 7 832 | 6 | 1 | 96 | 60 | 210 | 7 832 | 7 |
| 3 541 | 112 537 | 276 | 102 | 1 000 | 860 | 3 818 | 125 454 | 8 |
| 3 284 | 103 721 | 232 | 82 | 930 | 780 | 3 482 | 113 080 | 9 |
| 25 | 609 | 2 | - 1 | 8 | 6 | 30 | 636 | 10 |
| 232 | 8 207 | 42 | 21 | 62 | 74 | 306 | 11 738 | 11 |
| 5 790 | 226 865 | 1 260 | 483 | 1 164 | 1 688 | 6 737 | 267 153 | 12 |
| 13 | 630 | 3 | 3 | - 33 | 5 | 8 | 1 840 | 13 |
| Nichtwohnbau | | | | | | | | |
| - | 27 149 | 11 | 266 | 3 | - 2 | - 3 | 44 972 | 14 |
| - | 45 042 | 36 | 342 | - 2 | - 1 | 4 | 61 739 | 15 |
| 25 | 36 584 | 208 | 1 042 | 5 | 8 | 28 | 39 450 | 16 |
| 31 | 145 437 | 348 | 2 371 | 8 | 7 | 23 | 174 028 | 17 |
| 18 | 47 220 | 84 | 696 | 6 | 6 | 22 | 60 439 | 18 |
| 13 | 61 104 | 172 | 1 080 | 5 | 3 | 14 | 71 062 | 19 |
| - | 2 427 | 24 | 33 | - 3 | - 3 | - 13 | 7 135 | 20 |
| - | 128 363 | 81 | 608 | - 5 | - 3 | - 12 | 162 492 | 21 |
| 56 | 382 575 | 684 | 4 628 | 9 | 9 | 40 | 482 681 | 22 |
| | | | | | | | | |
| - | 130 194 | 65 | 640 | - 2 | - 1 | 6 | 179 296 | 23 |
| 38 | 229 081 | 454 | 3 635 | 9 | 13 | 46 | 264 387 | 24 |
| | | | | | | | | |
| 25 | 38 706 | 213 | 1 089 | 5 | 8 | 28 | 41 512 | 25 |
| - | 41 639 | 91 | 804 | - | - | - | 58 750 | 26 |
| | | | | | | | | |
| 13 | 148 736 | 150 | 1 743 | 4 | 5 | 18 | 164 125 | 27 |
| 18 | 14 495 | 137 | 237 | - 1 | - 1 | - 9 | 18 198 | 28 |
| - | 8 805 | 28 | 115 | 3 | - 2 | - 3 | 20 800 | 29 |

4. Baugenehmigungen für Wohn- und Nichtwohngebäude

| Schl.- Nr. | Gebiet | Errichtung neuer Wohngebäude | | | | | | | | | |
|--|-------------------------------------|------------------------------|-----------------|----------------|-----------------|------------------------------|---------------------------------|-----------------|----------------|-----------------|------------------------------|
| | | insgesamt ¹⁾ | | | | | darunter mit 1 oder 2 Wohnungen | | | | |
| | | Gebäude | Raum- inhalt | Woh- nungen | Wohn- fläche | Veran- schlagte Kosten | Gebäude | Raum- inhalt | Woh- nungen | Wohn- fläche | Veran- schlagte Kosten |
| | | Anzahl | 1 000 m³ | Anzahl | 100 m² | 1 000 € | Anzahl | 1 000 m³ | Anzahl | 100 m² | 1 000 € |
| Zusammenstellung nach Regierungsbezirken | | | | | | | | | | | |
| 1 | Oberbayern | 387 | 591 | 1 054 | 1 028 | 154 865 | 334 | 342 | 373 | 550 | 87 869 |
| 2 | Niederbayern | 122 | 146 | 174 | 236 | 33 745 | 113 | 122 | 119 | 187 | 27 953 |
| 3 | Oberpfalz | 108 | 115 | 137 | 185 | 26 846 | 104 | 106 | 111 | 166 | 24 808 |
| 4 | Oberfranken | 59 | 73 | 107 | 125 | 17 947 | 52 | 47 | 55 | 79 | 11 733 |
| 5 | Mittelfranken | 118 | 122 | 162 | 204 | 30 998 | 111 | 100 | 116 | 169 | 25 085 |
| 6 | Unterfranken | 104 | 120 | 167 | 202 | 32 659 | 100 | 97 | 112 | 158 | 26 555 |
| 7 | Schwaben | 170 | 189 | 259 | 321 | 50 804 | 159 | 151 | 171 | 249 | 40 389 |
| | Bayern | 1 068 | 1 355 | 2 060 | 2 302 | 347 864 | 973 | 965 | 1 057 | 1 558 | 244 392 |
| | Kreisfreie Städte | 164 | 341 | 812 | 652 | 92 285 | 111 | 97 | 119 | 163 | 25 363 |
| | dar. Großstädte ²⁾ | 121 | 274 | 695 | 537 | 75 798 | 78 | 68 | 82 | 115 | 18 177 |
| | Landkreise | 904 | 1 014 | 1 248 | 1 650 | 255 579 | 862 | 868 | 938 | 1 395 | 219 029 |
| Regierungsbezirk Oberbayern | | | | | | | | | | | |
| Kreisfreie Städte | | | | | | | | | | | |
| 161 | Ingolstadt | 10 | 9 | 10 | 14 | 2 243 | 10 | 9 | 10 | 14 | 2 243 |
| 162 | München | 59 | 200 | 568 | 405 | 56 099 | 21 | 18 | 24 | 32 | 5 113 |
| 163 | Rosenheim | 4 | 6 | 13 | 9 | 1 605 | 3 | 2 | 3 | 4 | 575 |
| | Zusammen | 73 | 215 | 591 | 428 | 59 947 | 34 | 29 | 37 | 50 | 7 931 |
| Landkreise | | | | | | | | | | | |
| 171 | Altötting | 6 | 5 | 7 | 9 | 1 281 | 6 | 5 | 7 | 9 | 1 281 |
| 172 | Berchtesgadener Land | 4 | 5 | 5 | 7 | 1 249 | 4 | 5 | 5 | 7 | 1 249 |
| 173 | Bad Tölz-Wolfratshausen | 2 | 2 | 2 | 3 | . | 2 | 2 | 2 | 3 | . |
| 174 | Dachau | 30 | 35 | 47 | 57 | 8 893 | 28 | 27 | 29 | 43 | 7 053 |
| 175 | Ebersberg | 13 | 18 | 20 | 27 | 5 077 | 12 | 14 | 14 | 23 | 3 868 |
| 176 | Eichstätt | 27 | 30 | 32 | 46 | 7 498 | 26 | 27 | 28 | 42 | 6 989 |
| 177 | Erding | 18 | 18 | 22 | 30 | 4 171 | 17 | 16 | 18 | 27 | 3 651 |
| 178 | Freising | 29 | 32 | 31 | 47 | 7 941 | 29 | 32 | 31 | 47 | 7 941 |
| 179 | Fürstenfeldbruck | 34 | 41 | 65 | 69 | 9 766 | 33 | 25 | 35 | 45 | 7 016 |
| 180 | Garmisch-Partenkirchen | - | - | - | - | - | - | - | - | - | - |
| 181 | Landsberg am Lech | 27 | 25 | 30 | 42 | 5 967 | 27 | 25 | 30 | 42 | 5 967 |
| 182 | Miesbach | 9 | 12 | 13 | 18 | 3 392 | 8 | 7 | 8 | 12 | 2 071 |
| 183 | Mühldorf a.Inn | 9 | 12 | 13 | 18 | 2 959 | 9 | 12 | 13 | 18 | 2 959 |
| 184 | München | 32 | 48 | 66 | 80 | 12 817 | 30 | 32 | 32 | 52 | 8 823 |
| 185 | Neuburg-Schrobenhausen | 8 | 11 | 9 | 15 | 2 579 | 8 | 11 | 9 | 15 | 2 579 |
| 186 | Pfaffenhofen a.d.Ilm | 12 | 16 | 15 | 20 | 3 334 | 12 | 16 | 15 | 20 | 3 334 |
| 187 | Rosenheim | 22 | 28 | 38 | 48 | 6 948 | 19 | 22 | 22 | 37 | 5 376 |
| 188 | Starnberg | 22 | 25 | 25 | 42 | 6 879 | 22 | 25 | 25 | 42 | 6 879 |
| 189 | Traunstein | 4 | 7 | 13 | 11 | . | 2 | 2 | 3 | 4 | . |
| 190 | Weilheim-Schongau | 6 | 7 | 10 | 11 | 1 665 | 6 | 7 | 10 | 11 | 1 665 |
| | Zusammen | 314 | 376 | 463 | 600 | 94 918 | 300 | 313 | 336 | 499 | 79 938 |
| 1 | Oberbayern | 387 | 591 | 1 054 | 1 028 | 154 865 | 334 | 342 | 373 | 550 | 87 869 |

¹⁾ Einschl. Wohnheime. - ²⁾ München, Nürnberg, Augsburg, Würzburg, Regensburg, Ingolstadt, Fürth, Erlangen.

in Bayern im Februar 2009 nach Kreisen

| noch: Errichtung neuer Wohngebäude | | Errichtung neuer Nichtwohngebäude | | | | | Alle Baumaßnahmen | | | | | | Schl.- Nr. |
|---------------------------------------|-----------------|-----------------------------------|-----------------|-----------------|-----------------|------------------------------|-------------------------------|-----------------|-----------------|---|-----------------|------------------------------|---------------|
| darunter mit Eigentumswohnungen | | Gebäude | Raum- inhalt | Nutz- fläche | Wohn- nungen | Veran- schlagte Kosten | Gebäude/ Baumaß- nahmen | Nutz- fläche | Wohn- nungen | darunter im Frei- stellungs- verfahren | Wohn- fläche | Veran- schlagte Kosten | |
| Gebäude | Wohn- nungen | | | | | | | | | | | | |
| Anzahl | | | 1 000 m³ | 100 m² | Anzahl | 1 000 € | Anzahl | 100 m² | Anzahl | | 100 m² | 1 000 € | |

Zusammenstellung nach Regierungsbezirken

| | | | | | | | | | | | | | |
|-----------|------------|------------|--------------|--------------|-----------|----------------|--------------|--------------|--------------|------------|--------------|----------------|---|
| 38 | 512 | 124 | 904 | 1 614 | 4 | 176 496 | 725 | 1 934 | 1 109 | 132 | 1 124 | 377 544 | 1 |
| 6 | 44 | 91 | 426 | 643 | 2 | 59 267 | 300 | 765 | 204 | 51 | 281 | 107 681 | 2 |
| 1 | 6 | 68 | 291 | 463 | - | 19 962 | 215 | 564 | 151 | 29 | 202 | 56 395 | 3 |
| 4 | 34 | 28 | 147 | 214 | - | 17 069 | 137 | 288 | 114 | 30 | 136 | 53 910 | 4 |
| 3 | 13 | 39 | 285 | 401 | 5 | 23 527 | 247 | 446 | 182 | 22 | 268 | 88 244 | 5 |
| 2 | 46 | 45 | 200 | 304 | - | 44 820 | 243 | 492 | 179 | 32 | 223 | 92 707 | 6 |
| 8 | 76 | 73 | 372 | 584 | 2 | 41 434 | 362 | 728 | 297 | 58 | 387 | 108 479 | 7 |
| 62 | 731 | 468 | 2 625 | 4 221 | 13 | 382 575 | 2 229 | 5 217 | 2 236 | 354 | 2 622 | 884 960 | |
| 43 | 562 | 50 | 541 | 1 011 | 4 | 98 779 | 365 | 1 164 | 829 | 38 | 729 | 241 718 | |
| 35 | 500 | 32 | 272 | 591 | 4 | 53 691 | 263 | 676 | 706 | 9 | 603 | 171 104 | |
| 19 | 169 | 418 | 2 084 | 3 210 | 9 | 283 796 | 1 864 | 4 053 | 1 407 | 316 | 1 893 | 643 242 | |

Regierungsbezirk Oberbayern

| | | | | | | | | | | | | | |
|-----------|------------|------------|------------|--------------|----------|----------------|------------|--------------|--------------|------------|--------------|----------------|----------|
| - | - | 1 | 3 | 5 | - | . | 17 | 18 | 4 | 3 | 9 | 3 716 | 161 |
| 32 | 446 | 18 | 182 | 427 | - | . | 124 | 470 | 576 | 1 | 427 | 116 186 | 162 |
| - | - | - | - | - | - | - | 6 | 11 | 14 | - | 10 | 1 705 | 163 |
| 32 | 446 | 19 | 185 | 433 | - | 44 989 | 147 | 498 | 594 | 4 | 446 | 121 607 | |
| - | - | 4 | 13 | 20 | - | 997 | 14 | 22 | 7 | 3 | 10 | 2 519 | 171 |
| - | - | 7 | 14 | 22 | - | 2 301 | 16 | 27 | 4 | - 1 | 6 | 3 969 | 172 |
| - | - | 1 | 4 | 6 | - | . | 10 | 9 | 4 | - | 5 | 2 407 | 173 |
| 1 | 9 | 9 | 173 | 319 | 1 | 46 668 | 47 | 342 | 52 | 18 | 61 | 58 294 | 174 |
| - | - | 1 | 3 | 12 | - | . | 21 | 27 | 24 | 1 | 31 | 6 919 | 175 |
| - | - | 18 | 149 | 261 | - | 36 870 | 51 | 273 | 35 | 11 | 48 | 45 049 | 176 |
| - | - | 7 | 33 | 48 | - | 2 688 | 34 | 55 | 29 | 6 | 40 | 8 078 | 177 |
| - | - | 8 | 52 | 70 | 1 | 8 437 | 49 | 87 | 36 | 4 | 55 | 17 205 | 178 |
| 1 | 30 | 4 | 28 | 34 | - | 1 327 | 49 | 45 | 67 | 6 | 73 | 11 623 | 179 |
| - | - | - | - | - | - | - | - | - | - | - | - | - | 180 |
| - | - | 7 | 16 | 24 | 2 | 1 695 | 47 | 38 | 36 | 22 | 50 | 8 311 | 181 |
| 1 | 5 | 2 | 13 | 18 | - | . | 18 | 34 | 15 | 4 | 22 | 6 460 | 182 |
| - | - | 7 | 12 | 21 | - | 817 | 28 | 36 | 6 | 1 | 19 | 4 968 | 183 |
| 1 | 10 | 5 | 34 | 65 | - | 11 798 | 50 | 112 | 68 | 15 | 84 | 31 896 | 184 |
| - | - | 10 | 101 | 153 | - | 11 295 | 26 | 161 | 16 | 3 | 22 | 14 960 | 185 |
| - | - | 3 | 17 | 24 | - | 661 | 20 | 40 | 15 | 3 | 21 | 4 406 | 186 |
| 2 | 12 | 8 | 33 | 47 | - | 1 996 | 40 | 59 | 45 | 21 | 56 | 13 187 | 187 |
| - | - | 1 | 19 | 25 | - | . | 29 | 42 | 25 | - | 43 | 9 098 | 188 |
| - | - | 1 | 1 | 3 | - | . | 16 | 5 | 18 | 8 | 17 | 4 032 | 189 |
| - | - | 2 | 4 | 8 | - | . | 13 | 20 | 13 | 3 | 14 | 2 556 | 190 |
| 6 | 66 | 105 | 719 | 1 181 | 4 | 131 507 | 578 | 1 436 | 515 | 128 | 678 | 255 937 | |
| 38 | 512 | 124 | 904 | 1 614 | 4 | 176 496 | 725 | 1 934 | 1 109 | 132 | 1 124 | 377 544 | 1 |

Noch: 4. Baugenehmigungen für Wohn- und Nichtwohngebäude

| Schl.- Nr. | Gebiet | Errichtung neuer Wohngebäude | | | | | | | | | |
|-------------------------------|-----------------------------|------------------------------|-----------------|----------------|-----------------|------------------------------|---------------------------------|-----------------|----------------|-----------------|------------------------------|
| | | insgesamt ¹⁾ | | | | | darunter mit 1 oder 2 Wohnungen | | | | |
| | | Gebäude | Raum- inhalt | Woh- nungen | Wohn- fläche | Veran- schlagte Kosten | Gebäude | Raum- inhalt | Woh- nungen | Wohn- fläche | Veran- schlagte Kosten |
| | | Anzahl | 1 000 m³ | Anzahl | 100 m² | 1 000 € | Anzahl | 1 000 m³ | Anzahl | 100 m² | 1 000 € |
| Regierungsbezirk Niederbayern | | | | | | | | | | | |
| Kreisfreie Städte | | | | | | | | | | | |
| 261 | Landshut | 6 | 5 | 6 | 8 | . | 6 | 5 | 6 | 8 | . |
| 262 | Passau | 6 | 13 | 27 | 25 | 3 045 | 3 | 3 | 3 | 5 | 745 |
| 263 | Straubing | 1 | 1 | 1 | 1 | . | 1 | 1 | 1 | 1 | . |
| | Zusammen | 13 | 19 | 34 | 35 | 4 606 | 10 | 9 | 10 | 15 | 2 306 |
| Landkreise | | | | | | | | | | | |
| 271 | Deggendorf | 11 | 13 | 18 | 21 | 3 025 | 9 | 10 | 10 | 15 | 2 319 |
| 272 | Freyung-Grafenau | 5 | 7 | 5 | 9 | 1 451 | 5 | 7 | 5 | 9 | 1 451 |
| 273 | Kelheim | 20 | 25 | 26 | 40 | 5 560 | 19 | 21 | 20 | 34 | 4 780 |
| 274 | Landshut | 25 | 25 | 25 | 39 | 5 727 | 25 | 25 | 25 | 39 | 5 727 |
| 275 | Passau | 17 | 20 | 30 | 36 | 4 712 | 15 | 14 | 16 | 21 | 3 122 |
| 276 | Regen | 3 | 5 | 6 | 8 | . | 2 | 3 | 3 | 4 | . |
| 277 | Rottal-Inn | 14 | 16 | 15 | 24 | 3 591 | 14 | 16 | 15 | 24 | 3 591 |
| 278 | Straubing-Bogen | 10 | 14 | 11 | 19 | 3 015 | 10 | 14 | 11 | 19 | 3 015 |
| 279 | Dingolfing-Landau | 4 | 3 | 4 | 6 | . | 4 | 3 | 4 | 6 | . |
| | Zusammen | 109 | 127 | 140 | 202 | 29 139 | 103 | 112 | 109 | 172 | 25 647 |
| 2 | Niederbayern | 122 | 146 | 174 | 236 | 33 745 | 113 | 122 | 119 | 187 | 27 953 |
| Regierungsbezirk Oberpfalz | | | | | | | | | | | |
| Kreisfreie Städte | | | | | | | | | | | |
| 361 | Amberg | 6 | 5 | 7 | 8 | 1 063 | 6 | 5 | 7 | 8 | 1 063 |
| 362 | Regensburg | 3 | 7 | 12 | 11 | . | 2 | 4 | 2 | 6 | . |
| 363 | Weiden i.d.OPf. | 1 | 1 | 1 | 1 | . | 1 | 1 | 1 | 1 | . |
| | Zusammen | 10 | 13 | 20 | 20 | 3 243 | 9 | 11 | 10 | 15 | 2 523 |
| Landkreise | | | | | | | | | | | |
| 371 | Amberg-Weizbach | 10 | 11 | 10 | 17 | 2 595 | 10 | 11 | 10 | 17 | 2 595 |
| 372 | Cham | 11 | 14 | 14 | 22 | 2 931 | 11 | 14 | 14 | 22 | 2 931 |
| 373 | Neumarkt i.d.OPf. | 8 | 7 | 8 | 11 | . | 8 | 7 | 8 | 11 | . |
| 374 | Neustadt a.d.Waldnaab | 14 | 13 | 17 | 21 | 3 294 | 13 | 12 | 14 | 19 | 3 076 |
| 375 | Regensburg | 33 | 34 | 40 | 56 | 7 857 | 32 | 32 | 34 | 50 | 7 296 |
| 376 | Schwandorf | 20 | 21 | 26 | 35 | 4 814 | 19 | 18 | 19 | 29 | 4 275 |
| 377 | Tirschenreuth | 2 | 2 | 2 | 3 | . | 2 | 2 | 2 | 3 | . |
| | Zusammen | 98 | 102 | 117 | 164 | 23 603 | 95 | 95 | 101 | 151 | 22 285 |
| 3 | Oberpfalz | 108 | 115 | 137 | 185 | 26 846 | 104 | 106 | 111 | 166 | 24 808 |

¹⁾ Einschl. Wohnheime.

in Bayern im Februar 2009 nach Kreisen

| noch: Errichtung neuer Wohngebäude | | Errichtung neuer Nichtwohngebäude | | | | | Alle Baumaßnahmen | | | | | | Schl.- Nr. |
|---------------------------------------|----------------|-----------------------------------|-----------------|-----------------|----------------|------------------------------|-------------------------------|-----------------|----------------|---|-----------------|------------------------------|---------------|
| darunter mit Eigentumswohnungen | | Gebäude | Raum- inhalt | Nutz- fläche | Woh- nungen | Veran- schlagte Kosten | Gebäude/ Baumaß- nahmen | Nutz- fläche | Woh- nungen | darunter im Frei- stellungs- verfahren | Wohn- fläche | Veran- schlagte Kosten | |
| Gebäude | Woh- nungen | | | | | | | | | | | | |
| Anzahl | | 1 000 m³ | 100 m² | Anzahl | 1 000 € | Anzahl | 100 m² | Anzahl | 100 m² | 1 000 € | | | |
| Regierungsbezirk Niederbayern | | | | | | | | | | | | | |
| - | - | 2 | 186 | 248 | - | . | 13 | 253 | 7 | 3 | 10 | 31 412 | 261 |
| 3 | 24 | 3 | 13 | 24 | - | . | 12 | 26 | 28 | 2 | 27 | 5 653 | 262 |
| - | - | 3 | 9 | 14 | - | 1 797 | 6 | 18 | 1 | - | 1 | 2 385 | 263 |
| 3 | 24 | 8 | 208 | 286 | - | 32 377 | 31 | 297 | 36 | 5 | 38 | 39 450 | |
| | | | | | | | | | | | | | |
| - | - | 5 | 24 | 65 | - | 7 098 | 23 | 87 | 18 | 8 | 22 | 11 341 | 271 |
| - | - | 6 | 10 | 19 | - | 887 | 22 | 29 | 11 | 2 | 18 | 4 047 | 272 |
| 1 | 6 | 8 | 43 | 59 | 1 | 5 530 | 36 | 72 | 29 | 1 | 44 | 12 152 | 273 |
| - | - | 16 | 47 | 74 | - | 6 671 | 43 | 91 | 26 | 6 | 41 | 13 020 | 274 |
| 2 | 14 | 9 | 39 | 51 | - | 2 425 | 43 | 65 | 38 | 21 | 49 | 8 811 | 275 |
| - | - | 1 | 9 | 13 | - | . | 4 | 18 | 6 | - | 8 | 1 976 | 276 |
| - | - | 28 | 37 | 61 | - | 2 511 | 61 | 81 | 19 | 4 | 29 | 10 533 | 277 |
| - | - | 8 | 8 | 11 | 1 | 664 | 29 | 21 | 17 | 1 | 26 | 4 977 | 278 |
| - | - | 2 | 2 | 3 | - | . | 8 | 5 | 4 | 3 | 7 | 1 374 | 279 |
| 3 | 20 | 83 | 219 | 356 | 2 | 26 890 | 269 | 469 | 168 | 46 | 243 | 68 231 | |
| 6 | 44 | 91 | 426 | 643 | 2 | 59 267 | 300 | 765 | 204 | 51 | 281 | 107 681 | 2 |
| Regierungsbezirk Oberpfalz | | | | | | | | | | | | | |
| - | - | 1 | 0 | 2 | - | . | 10 | 6 | 8 | 4 | 9 | 1 266 | 361 |
| - | - | 1 | 2 | 3 | - | . | 13 | 33 | 17 | - | 15 | 5 727 | 362 |
| - | - | - | - | - | - | - | 1 | 0 | 1 | 1 | 1 | . | 363 |
| - | - | 2 | 2 | 4 | - | . | 24 | 40 | 26 | 5 | 26 | 7 223 | |
| | | | | | | | | | | | | | |
| - | - | 4 | 67 | 108 | - | 1 914 | 17 | 116 | 12 | 1 | 20 | 4 891 | 371 |
| - | - | 18 | 55 | 92 | - | 4 756 | 38 | 108 | 15 | 3 | 24 | 8 712 | 372 |
| - | - | 11 | 54 | 84 | - | 3 102 | 23 | 91 | 9 | 4 | 12 | 5 490 | 373 |
| - | - | 10 | 36 | 55 | - | 3 762 | 29 | 59 | 20 | 2 | 24 | 8 527 | 374 |
| 1 | 6 | 11 | 32 | 51 | - | 1 366 | 47 | 70 | 41 | 12 | 58 | 9 565 | 375 |
| - | - | 7 | 33 | 50 | - | 3 970 | 27 | 61 | 26 | 1 | 35 | 8 784 | 376 |
| - | - | 5 | 13 | 19 | - | 758 | 10 | 19 | 2 | 1 | 3 | 3 203 | 377 |
| 1 | 6 | 66 | 289 | 459 | - | 19 628 | 191 | 524 | 125 | 24 | 176 | 49 172 | |
| 1 | 6 | 68 | 291 | 463 | - | 19 962 | 215 | 564 | 151 | 29 | 202 | 56 395 | 3 |

Noch: 4. Baugenehmigungen für Wohn- und Nichtwohngebäude

| Schl.- Nr. | Gebiet | Errichtung neuer Wohngebäude | | | | | | | | | |
|--------------------------------|--------------------------------------|------------------------------|-----------------|----------------|-----------------|------------------------------|---------------------------------|-----------------|----------------|-----------------|------------------------------|
| | | insgesamt ¹⁾ | | | | | darunter mit 1 oder 2 Wohnungen | | | | |
| | | Gebäude | Raum- inhalt | Woh- nungen | Wohn- fläche | Veran- schlagte Kosten | Gebäude | Raum- inhalt | Woh- nungen | Wohn- fläche | Veran- schlagte Kosten |
| | | Anzahl | 1 000 m³ | Anzahl | 100 m² | 1 000 € | Anzahl | 1 000 m³ | Anzahl | 100 m² | 1 000 € |
| Regierungsbezirk Oberfranken | | | | | | | | | | | |
| Kreisfreie Städte | | | | | | | | | | | |
| 461 | Bamberg | 4 | 18 | 34 | 31 | . | - | - | - | - | - |
| 462 | Bayreuth | - | - | - | - | - | - | - | - | - | - |
| 463 | Coburg | 4 | 6 | 12 | 12 | . | 3 | 3 | 4 | 5 | 602 |
| 464 | Hof | - | - | - | - | - | - | - | - | - | - |
| | Zusammen | 8 | 24 | 46 | 43 | 5 637 | 3 | 3 | 4 | 5 | 602 |
| Landkreise | | | | | | | | | | | |
| 471 | Bamberg | 14 | 12 | 14 | 20 | 2 909 | 14 | 12 | 14 | 20 | 2 909 |
| 472 | Bayreuth | 5 | 5 | 8 | 9 | 1 576 | 4 | 3 | 4 | 6 | 1 006 |
| 473 | Coburg | 6 | 7 | 11 | 14 | 1 660 | 5 | 5 | 5 | 9 | 1 051 |
| 474 | Forchheim | 6 | 5 | 6 | 8 | 1 192 | 6 | 5 | 6 | 8 | 1 192 |
| 475 | Hof | 4 | 5 | 4 | 7 | 1 217 | 4 | 5 | 4 | 7 | 1 217 |
| 476 | Kronach | 1 | 2 | 2 | 3 | . | 1 | 2 | 2 | 3 | . |
| 477 | Kulmbach | 7 | 5 | 7 | 10 | 1 418 | 7 | 5 | 7 | 10 | 1 418 |
| 478 | Lichtenfels | 5 | 5 | 5 | 7 | 1 227 | 5 | 5 | 5 | 7 | 1 227 |
| 479 | Wunsiedel i.Fichtelgebirge | 3 | 3 | 4 | 5 | . | 3 | 3 | 4 | 5 | . |
| | Zusammen | 51 | 49 | 61 | 83 | 12 310 | 49 | 44 | 51 | 74 | 11 131 |
| 4 | Oberfranken | 59 | 73 | 107 | 125 | 17 947 | 52 | 47 | 55 | 79 | 11 733 |
| Regierungsbezirk Mittelfranken | | | | | | | | | | | |
| Kreisfreie Städte | | | | | | | | | | | |
| 561 | Ansbach | 2 | 1 | 2 | 2 | . | 2 | 1 | 2 | 2 | . |
| 562 | Erlangen | 3 | 3 | 6 | 5 | 810 | 2 | 2 | 2 | 2 | . |
| 563 | Fürth | 7 | 7 | 11 | 13 | . | 6 | 5 | 6 | 9 | 1 273 |
| 564 | Nürnberg | 26 | 20 | 26 | 34 | 4 933 | 26 | 20 | 26 | 34 | 4 933 |
| 565 | Schwabach | - | - | - | - | - | - | - | - | - | - |
| | Zusammen | 38 | 31 | 45 | 54 | 7 948 | 36 | 28 | 36 | 48 | 7 051 |
| Landkreise | | | | | | | | | | | |
| 571 | Ansbach | 14 | 16 | 17 | 24 | 3 691 | 13 | 14 | 14 | 21 | 3 260 |
| 572 | Erlangen-Höchstadt | 16 | 20 | 18 | 32 | 4 797 | 16 | 20 | 18 | 32 | 4 797 |
| 573 | Fürth | 6 | 9 | 14 | 17 | 2 439 | 5 | 4 | 5 | 8 | 1 169 |
| 574 | Nürnberger Land | 12 | 17 | 31 | 26 | 4 644 | 10 | 7 | 10 | 12 | 1 759 |
| 575 | Neustadt a.d.Aisch-Bad Windsheim ... | 7 | 5 | 7 | 10 | 1 507 | 7 | 5 | 7 | 10 | 1 507 |
| 576 | Roth | 21 | 19 | 26 | 35 | 5 013 | 20 | 17 | 22 | 32 | 4 583 |
| 577 | Weißenburg-Gunzenhausen | 4 | 4 | 4 | 7 | 959 | 4 | 4 | 4 | 7 | 959 |
| | Zusammen | 80 | 91 | 117 | 150 | 23 050 | 75 | 72 | 80 | 121 | 18 034 |
| 5 | Mittelfranken | 118 | 122 | 162 | 204 | 30 998 | 111 | 100 | 116 | 169 | 25 085 |

¹⁾ Einschl. Wohnheime.

in Bayern im Februar 2009 nach Kreisen

| noch: Errichtung neuer Wohngebäude | | Errichtung neuer Nichtwohngebäude | | | | | | Alle Baumaßnahmen | | | | | | Schl.- Nr. |
|---------------------------------------|----------------|-----------------------------------|-----------------|-----------------|----------------|------------------------------|-------------------------------|-------------------|----------------|---|-----------------|------------------------------|-----|---------------|
| darunter mit Eigentumswohnungen | | Gebäude | Raum- inhalt | Nutz- fläche | Woh- nungen | Veran- schlagte Kosten | Gebäude/ Baumaß- nahmen | Nutz- fläche | Woh- nungen | darunter im Frei- stellungs- verfahren | Wohn- fläche | Veran- schlagte Kosten | | |
| Gebäude | Woh- nungen | | | | | | | | | | | | | |
| Anzahl | | 1 000 m³ | 100 m² | Anzahl | 1 000 € | Anzahl | 100 m² | Anzahl | | 100 m² | 1 000 € | | | |
| Regierungsbezirk Oberfranken | | | | | | | | | | | | | | |
| 4 | 34 | - | - | - | - | - | 10 | 13 | 34 | 16 | 31 | 8 869 | 461 | |
| - | - | - | - | - | - | - | 1 | - | - | - | - | . | 462 | |
| - | - | - | - | - | - | - | 4 | 1 | 12 | - | 12 | . | 463 | |
| - | - | - | - | - | - | - | - | - | - | - | - | - | 464 | |
| 4 | 34 | - | - | - | - | - | 15 | 14 | 46 | 16 | 43 | 10 186 | | |
| Regierungsbezirk Mittelfranken | | | | | | | | | | | | | | |
| - | - | 3 | 2 | 4 | - | 119 | 31 | 9 | 18 | 3 | 27 | 4 136 | 471 | |
| - | - | - | - | - | - | - | 6 | 3 | 8 | 1 | 9 | 1 612 | 472 | |
| - | - | 3 | 16 | 23 | - | 491 | 15 | 28 | 14 | 7 | 17 | 2 920 | 473 | |
| - | - | 4 | 28 | 41 | - | 8 144 | 14 | 47 | 6 | 2 | 9 | 10 115 | 474 | |
| - | - | 5 | 50 | 62 | - | 2 528 | 16 | 72 | 1 | - | 3 | 4 624 | 475 | |
| - | - | 1 | 1 | 2 | - | . | 4 | 3 | 2 | - | 3 | 688 | 476 | |
| - | - | 6 | 21 | 36 | - | 1 650 | 17 | 60 | 8 | 1 | 11 | 13 397 | 477 | |
| - | - | 2 | 8 | 17 | - | . | 9 | 20 | 5 | - | 8 | 3 126 | 478 | |
| - | - | 4 | 21 | 30 | - | 2 236 | 10 | 32 | 6 | - | 6 | 3 106 | 479 | |
| - | - | 28 | 147 | 214 | - | 17 069 | 122 | 274 | 68 | 14 | 93 | 43 724 | | |
| 4 | 34 | 28 | 147 | 214 | - | 17 069 | 137 | 288 | 114 | 30 | 136 | 53 910 | 4 | |
| Regierungsbezirk Unterfranken | | | | | | | | | | | | | | |
| - | - | 2 | 3 | 6 | - | . | 6 | 8 | 1 | - | 2 | 955 | 561 | |
| 1 | 4 | 6 | 30 | 49 | - | 1 522 | 9 | 52 | 6 | - | 5 | 2 332 | 562 | |
| - | - | 3 | 27 | 31 | 4 | 3 162 | 24 | 2 | 55 | 2 | 51 | 10 287 | 563 | |
| - | - | 1 | 17 | 56 | - | . | 41 | 63 | - 15 | 1 | 37 | 17 544 | 564 | |
| - | - | 1 | 6 | 7 | - | . | 3 | 8 | - | - | 0 | 2 556 | 565 | |
| 1 | 4 | 13 | 82 | 150 | 4 | 9 082 | 83 | 132 | 47 | 3 | 96 | 33 674 | | |
| Regierungsbezirk Bayern | | | | | | | | | | | | | | |
| - | - | 7 | 83 | 83 | - | 4 223 | 35 | 94 | 24 | 1 | 32 | 10 120 | 571 | |
| - | - | 2 | 4 | 6 | 1 | . | 27 | 23 | 23 | 5 | 37 | 17 210 | 572 | |
| - | - | - | - | - | - | - | 12 | 6 | 14 | 2 | 19 | 3 027 | 573 | |
| 1 | 5 | 4 | 6 | 10 | - | 465 | 34 | 20 | 32 | 4 | 29 | 6 739 | 574 | |
| - | - | 4 | 21 | 26 | - | 3 570 | 13 | 28 | 8 | 2 | 11 | 5 210 | 575 | |
| 1 | 4 | 7 | 82 | 115 | - | 4 828 | 32 | 130 | 28 | 4 | 37 | 10 644 | 576 | |
| - | - | 2 | 6 | 10 | - | . | 11 | 13 | 6 | 1 | 8 | 1 620 | 577 | |
| 2 | 9 | 26 | 203 | 251 | 1 | 14 445 | 164 | 313 | 135 | 19 | 172 | 54 570 | | |
| 3 | 13 | 39 | 285 | 401 | 5 | 23 527 | 247 | 446 | 182 | 22 | 268 | 88 244 | 5 | |

Noch: 4. Baugenehmigungen für Wohn- und Nichtwohngebäude

| Schl.- Nr. | Gebiet | Errichtung neuer Wohngebäude | | | | | | | | | |
|-------------------------------|---------------------------|------------------------------|-----------------|----------------|-----------------|------------------------------|---------------------------------|-----------------|----------------|-----------------|------------------------------|
| | | insgesamt ¹⁾ | | | | | darunter mit 1 oder 2 Wohnungen | | | | |
| | | Gebäude | Raum- inhalt | Woh- nungen | Wohn- fläche | Veran- schlagte Kosten | Gebäude | Raum- inhalt | Woh- nungen | Wohn- fläche | Veran- schlagte Kosten |
| | | Anzahl | 1 000 m³ | Anzahl | 100 m² | 1 000 € | Anzahl | 1 000 m³ | Anzahl | 100 m² | 1 000 € |
| Regierungsbezirk Unterfranken | | | | | | | | | | | |
| Kreisfreie Städte | | | | | | | | | | | |
| 661 | Aschaffenburg | 4 | 5 | 8 | 9 | . | 3 | 3 | 4 | 4 | . |
| 662 | Schweinfurt | 1 | 2 | 2 | 3 | . | 1 | 2 | 2 | 3 | . |
| 663 | Würzburg | 7 | 22 | 48 | 40 | 6 096 | 6 | 6 | 6 | 9 | 1 955 |
| | Zusammen | 12 | 29 | 58 | 51 | 8 181 | 10 | 10 | 12 | 16 | 3 104 |
| Landkreise | | | | | | | | | | | |
| 671 | Aschaffenburg | 12 | 13 | 15 | 20 | 3 260 | 11 | 12 | 12 | 18 | 2 915 |
| 672 | Bad Kissingen | 13 | 13 | 14 | 22 | 3 632 | 13 | 13 | 14 | 22 | 3 632 |
| 673 | Rhön-Grabfeld | 3 | 3 | 3 | 5 | 952 | 3 | 3 | 3 | 5 | 952 |
| 674 | Haßberge | 6 | 5 | 6 | 9 | 1 389 | 6 | 5 | 6 | 9 | 1 389 |
| 675 | Kitzingen | 10 | 9 | 10 | 14 | 2 279 | 10 | 9 | 10 | 14 | 2 279 |
| 676 | Miltenberg | 7 | 8 | 13 | 14 | 2 213 | 6 | 5 | 7 | 9 | 1 531 |
| 677 | Main-Spessart | 15 | 16 | 19 | 26 | 4 294 | 15 | 16 | 19 | 26 | 4 294 |
| 678 | Schweinfurt | 11 | 10 | 11 | 15 | 2 776 | 11 | 10 | 11 | 15 | 2 776 |
| 679 | Würzburg | 15 | 14 | 18 | 24 | 3 683 | 15 | 14 | 18 | 24 | 3 683 |
| | Zusammen | 92 | 91 | 109 | 151 | 24 478 | 90 | 87 | 100 | 142 | 23 451 |
| 6 | Unterfranken | 104 | 120 | 167 | 202 | 32 659 | 100 | 97 | 112 | 158 | 26 555 |
| Regierungsbezirk Schwaben | | | | | | | | | | | |
| Kreisfreie Städte | | | | | | | | | | | |
| 761 | Augsburg | 6 | 7 | 14 | 15 | 1 897 | 5 | 4 | 6 | 8 | 1 020 |
| 762 | Kaufbeuren | 3 | 2 | 3 | 4 | . | 3 | 2 | 3 | 4 | . |
| 763 | Kempten (Allgäu) | 1 | 1 | 1 | 1 | . | 1 | 1 | 1 | 1 | . |
| 764 | Memmingen | - | - | - | - | - | - | - | - | - | - |
| | Zusammen | 10 | 10 | 18 | 21 | 2 723 | 9 | 7 | 10 | 14 | 1 846 |
| Landkreise | | | | | | | | | | | |
| 771 | Aichach-Friedberg | 10 | 12 | 11 | 17 | 3 153 | 10 | 12 | 11 | 17 | 3 153 |
| 772 | Augsburg | 45 | 40 | 51 | 71 | 10 725 | 44 | 38 | 45 | 65 | 10 135 |
| 773 | Dillingen a.d.Donau | 6 | 7 | 7 | 10 | . | 6 | 7 | 7 | 10 | . |
| 774 | Günzburg | 16 | 21 | 27 | 33 | 5 349 | 15 | 16 | 16 | 23 | 3 949 |
| 775 | Neu-Ulm | 25 | 31 | 51 | 55 | 8 667 | 23 | 19 | 23 | 34 | 5 602 |
| 776 | Lindau (Bodensee) | 10 | 12 | 18 | 23 | 2 987 | 8 | 8 | 11 | 15 | 2 147 |
| 777 | Ostallgäu | 10 | 12 | 19 | 21 | 3 957 | 9 | 8 | 9 | 15 | 2 295 |
| 778 | Unterallgäu | 2 | 2 | 2 | 3 | . | 2 | 2 | 2 | 3 | . |
| 779 | Donau-Ries | 22 | 26 | 34 | 44 | 7 056 | 20 | 22 | 22 | 35 | 5 883 |
| 780 | Oberallgäu | 14 | 16 | 21 | 24 | 3 843 | 13 | 13 | 15 | 18 | 3 035 |
| | Zusammen | 160 | 179 | 241 | 301 | 48 081 | 150 | 144 | 161 | 235 | 38 543 |
| 7 | Schwaben | 170 | 189 | 259 | 321 | 50 804 | 159 | 151 | 171 | 249 | 40 389 |

¹⁾ Einschl. Wohnheime.

in Bayern im Februar 2009 nach Kreisen

| noch: Errichtung neuer Wohngebäude | | Errichtung neuer Nichtwohngebäude | | | | | Alle Baumaßnahmen | | | | | | Schl.- Nr. |
|---------------------------------------|----------------|-----------------------------------|-----------------|-----------------|----------------|------------------------------|-------------------------------|-----------------|----------------|---|-----------------|------------------------------|---------------|
| darunter mit Eigentumswohnungen | | Gebäude | Raum- inhalt | Nutz- fläche | Woh- nungen | Veran- schlagte Kosten | Gebäude/ Baumaß- nahmen | Nutz- fläche | Woh- nungen | darunter im Frei- stellungs- verfahren | Wohn- fläche | Veran- schlagte Kosten | |
| Gebäude | Woh- nungen | | | | | | | | | | | | |
| Anzahl | | 1 000 m³ | 100 m² | Anzahl | 1 000 € | Anzahl | 100 m² | Anzahl | | 100 m² | 1 000 € | | |
| Regierungsbezirk Unterfranken | | | | | | | | | | | | | |
| 1 | 4 | 2 | 7 | 11 | - | . | 15 | 33 | 11 | - | 12 | 4 065 | 661 |
| - | - | 1 | 11 | 35 | - | . | 3 | 36 | 2 | 2 | 3 | 1 835 | 662 |
| 1 | 42 | 1 | 9 | 17 | - | . | 12 | 35 | 47 | - | 39 | 10 784 | 663 |
| 2 | 46 | 4 | 27 | 63 | - | 4 144 | 30 | 104 | 60 | 2 | 55 | 16 684 | |
| | | | | | | | | | | | | | |
| - | - | 4 | 18 | 32 | - | 3 990 | 26 | 45 | 16 | 3 | 21 | 8 318 | 671 |
| - | - | 2 | 1 | 2 | - | . | 23 | 14 | 14 | 1 | 23 | 5 037 | 672 |
| - | - | 2 | 1 | 1 | - | . | 11 | 12 | 4 | - | 7 | 1 996 | 673 |
| - | - | 5 | 8 | 11 | - | 497 | 18 | 12 | 6 | 2 | 11 | 2 148 | 674 |
| - | - | 2 | 2 | 4 | - | . | 15 | 9 | 10 | 3 | 14 | 2 749 | 675 |
| - | - | - | - | - | - | - | 16 | 5 | 15 | 3 | 17 | 3 248 | 676 |
| - | - | 8 | 81 | 94 | - | 31 508 | 32 | 107 | 21 | 7 | 30 | 36 798 | 677 |
| - | - | 7 | 20 | 34 | - | 2 040 | 28 | 45 | 14 | 3 | 20 | 5 644 | 678 |
| - | - | 11 | 42 | 62 | - | 2 342 | 44 | 138 | 19 | 8 | 26 | 10 085 | 679 |
| - | - | 41 | 172 | 241 | - | 40 676 | 213 | 388 | 119 | 30 | 169 | 76 023 | |
| 2 | 46 | 45 | 200 | 304 | - | 44 820 | 243 | 492 | 179 | 32 | 223 | 92 707 | 6 |
| Regierungsbezirk Schwaben | | | | | | | | | | | | | |
| 1 | 8 | 1 | 2 | 2 | - | . | 23 | 3 | 16 | 2 | 20 | 4 528 | 761 |
| - | - | 2 | 18 | 30 | - | . | 7 | 31 | 3 | 1 | 4 | 2 382 | 762 |
| - | - | 1 | 17 | 44 | - | . | 5 | 45 | 1 | - | 2 | 5 984 | 763 |
| - | - | - | - | - | - | - | - | - | - | - | - | - | 764 |
| 1 | 8 | 4 | 37 | 76 | - | 7 853 | 35 | 79 | 20 | 3 | 26 | 12 894 | |
| | | | | | | | | | | | | | |
| - | - | 14 | 46 | 60 | 1 | 4 642 | 35 | 68 | 21 | 2 | 26 | 9 187 | 771 |
| - | - | 5 | 21 | 37 | - | 2 891 | 65 | 64 | 56 | 34 | 80 | 15 203 | 772 |
| - | - | 7 | 47 | 70 | - | 2 482 | 24 | 86 | 9 | 1 | 15 | 5 765 | 773 |
| 1 | 11 | 7 | 9 | 18 | - | 2 130 | 35 | 50 | 32 | 3 | 39 | 11 129 | 774 |
| 2 | 28 | 7 | 43 | 80 | - | 2 963 | 41 | 103 | 50 | 3 | 56 | 13 426 | 775 |
| 1 | 4 | 1 | 3 | 5 | - | . | 15 | 10 | 23 | - | 29 | 3 523 | 776 |
| 1 | 10 | 6 | 58 | 81 | 1 | 5 175 | 18 | 85 | 22 | 6 | 28 | 9 557 | 777 |
| - | - | 4 | 5 | 8 | - | . | 10 | 9 | 3 | - | 5 | 1 021 | 778 |
| 1 | 9 | 11 | 79 | 115 | - | 10 586 | 45 | 131 | 38 | 6 | 51 | 19 113 | 779 |
| 1 | 6 | 7 | 24 | 33 | - | 2 460 | 39 | 43 | 23 | - | 33 | 7 661 | 780 |
| 7 | 68 | 69 | 335 | 508 | 2 | 33 581 | 327 | 648 | 277 | 55 | 361 | 95 585 | |
| 8 | 76 | 73 | 372 | 584 | 2 | 41 434 | 362 | 728 | 297 | 58 | 387 | 108 479 | 7 |

**4a. Baugenehmigungen für Wohn- und Nichtwohngebäude in Bayern
von Januar bis Februar 2009 nach Kreisen**

| Schl.- Nr. | Gebiet | Errichtung neuer Wohngebäude | | | | | Errichtung neuer Nichtwohngebäude | | | Alle Baumaßnahmen | |
|---------------|--------|------------------------------|-----------------------|--|-----------------|-----------------|-----------------------------------|-----------------|-----------------|-------------------|---|
| | | Gebäude ¹⁾ | davon mit | | Wohn- nungen | Wohn- fläche | Gebäude | Raum- inhalt | Nutz- fläche | Wohn- nungen | darunter im Frei- stellungs- verfahren |
| | | | 1 oder 2 Wohnungen | 3 oder mehr Wohnungen ¹⁾ | | | | | | | |
| | | | Anzahl | | | | | | | | |

Zusammenstellung nach Regierungsbezirken

| | | | | | | | | | | | |
|---|-------------------------------------|--------------|--------------|------------|--------------|--------------|------------|--------------|--------------|--------------|------------|
| 1 | Oberbayern | 882 | 767 | 115 | 2 111 | 2 158 | 268 | 1 948 | 3 068 | 2 303 | 476 |
| 2 | Niederbayern | 238 | 229 | 9 | 305 | 438 | 172 | 743 | 1 182 | 373 | 81 |
| 3 | Oberpfalz | 270 | 263 | 7 | 318 | 446 | 121 | 743 | 1 207 | 343 | 116 |
| 4 | Oberfranken | 129 | 119 | 10 | 205 | 259 | 54 | 235 | 359 | 214 | 54 |
| 5 | Mittelfranken | 192 | 175 | 17 | 321 | 404 | 79 | 938 | 1 246 | 363 | 42 |
| 6 | Unterfranken | 172 | 163 | 9 | 262 | 322 | 78 | 407 | 611 | 295 | 65 |
| 7 | Schwaben | 292 | 269 | 23 | 461 | 565 | 160 | 1 352 | 1 623 | 516 | 84 |
| | Bayern | 2 175 | 1 985 | 190 | 3 983 | 4 592 | 932 | 6 366 | 9 296 | 4 407 | 918 |
| | Kreisfreie Städte | 360 | 248 | 112 | 1 531 | 1 320 | 122 | 2 143 | 3 227 | 1 570 | 193 |
| | dar. Großstädte ²⁾ | 278 | 180 | 98 | 1 348 | 1 118 | 83 | 1 107 | 2 013 | 1 370 | 155 |
| | Landkreise | 1 815 | 1 737 | 78 | 2 452 | 3 273 | 810 | 4 223 | 6 070 | 2 837 | 725 |

Regierungsbezirk Oberbayern

Kreisfreie Städte

| | | | | | | | | | | | |
|-----|------------------|------------|-----------|-----------|--------------|------------|-----------|------------|------------|--------------|------------|
| 161 | Ingolstadt | 24 | 19 | 5 | 63 | 71 | 5 | 61 | 72 | 57 | 3 |
| 162 | München | 139 | 62 | 77 | 1 005 | 745 | 46 | 366 | 801 | 1 019 | 137 |
| 163 | Rosenheim | 16 | 15 | 1 | 25 | 26 | 2 | 3 | 6 | 29 | - |
| | Zusammen | 179 | 96 | 83 | 1 093 | 842 | 53 | 430 | 879 | 1 105 | 140 |

Landkreise

| | | | | | | | | | | | |
|-----|-------------------------------|------------|------------|------------|--------------|--------------|------------|--------------|--------------|--------------|------------|
| 171 | Altötting | 28 | 28 | - | 30 | 42 | 9 | 19 | 31 | 33 | 20 |
| 172 | Berchtesgadener Land | 6 | 5 | 1 | 11 | 14 | 12 | 29 | 51 | 14 | - 1 |
| 173 | Bad Tölz-Wolfratshausen | 11 | 10 | 1 | 17 | 18 | 2 | 5 | 8 | 20 | 2 |
| 174 | Dachau | 55 | 50 | 5 | 106 | 120 | 17 | 642 | 786 | 115 | 22 |
| 175 | Ebersberg | 66 | 64 | 2 | 75 | 105 | 2 | 5 | 14 | 81 | 49 |
| 176 | Eichstätt | 52 | 51 | 1 | 60 | 89 | 27 | 175 | 292 | 69 | 22 |
| 177 | Erding | 39 | 38 | 1 | 45 | 66 | 12 | 47 | 69 | 55 | 11 |
| 178 | Freising | 53 | 51 | 2 | 89 | 108 | 13 | 70 | 95 | 113 | 9 |
| 179 | Fürstenfeldbruck | 72 | 70 | 2 | 108 | 127 | 10 | 43 | 75 | 111 | 32 |
| 180 | Garmisch-Partenkirchen | 6 | 4 | 2 | 7 | 9 | 1 | 22 | 35 | 7 | 1 |
| 181 | Landsberg am Lech | 50 | 50 | - | 54 | 76 | 17 | 56 | 82 | 62 | 33 |
| 182 | Miesbach | 13 | 12 | 1 | 18 | 26 | 7 | 28 | 40 | 25 | 7 |
| 183 | Mühldorf a.Inn | 32 | 31 | 1 | 52 | 65 | 13 | 34 | 58 | 51 | 3 |
| 184 | München | 44 | 40 | 4 | 103 | 118 | 13 | 48 | 94 | 104 | 42 |
| 185 | Neuburg-Schrobenhausen | 21 | 21 | - | 25 | 35 | 15 | 120 | 184 | 38 | 9 |
| 186 | Pfaffenhofen a.d.Ilm | 34 | 32 | 2 | 53 | 64 | 11 | 45 | 72 | 58 | 12 |
| 187 | Rosenheim | 36 | 33 | 3 | 54 | 71 | 12 | 53 | 81 | 106 | 28 |
| 188 | Starnberg | 37 | 36 | 1 | 44 | 75 | 2 | 20 | 28 | 48 | 10 |
| 189 | Traunstein | 25 | 22 | 3 | 39 | 47 | 12 | 43 | 71 | 54 | 15 |
| 190 | Weilheim-Schongau | 23 | 23 | - | 28 | 39 | 8 | 13 | 22 | 34 | 10 |
| | Zusammen | 703 | 671 | 32 | 1 018 | 1 315 | 215 | 1 518 | 2 189 | 1 198 | 336 |
| 1 | Oberbayern | 882 | 767 | 115 | 2 111 | 2 158 | 268 | 1 948 | 3 068 | 2 303 | 476 |

¹⁾ Einschl. Wohnheime. - ²⁾ München, Nürnberg, Augsburg, Würzburg, Regensburg, Ingolstadt, Fürth, Erlangen.

**Noch: 4a. Baugenehmigungen für Wohn- und Nichtwohngebäude in Bayern
von Januar bis Februar 2009 nach Kreisen**

| Schl.- Nr. | Gebiet | Errichtung neuer Wohngebäude | | | | | Errichtung neuer Nichtwohngebäude | | | Alle Baumaßnahmen | |
|-------------------------------|-----------------------------|------------------------------|-----------------------|--|-----------------|-----------------|-----------------------------------|-----------------|-----------------|-------------------|---|
| | | Gebäude ¹⁾ | davon mit | | Wohn- nungen | Wohn- fläche | Gebäude | Raum- inhalt | Nutz- fläche | Wohn- nungen | darunter im Frei- stellungs- verfahren |
| | | | 1 oder 2 Wohnungen | 3 oder mehr Wohnungen ¹⁾ | | | | | | | |
| | | Anzahl | | | | | 100 m² | Anzahl | 1 000 m³ | 100 m² | Anzahl |
| Regierungsbezirk Niederbayern | | | | | | | | | | | |
| Kreisfreie Städte | | | | | | | | | | | |
| 261 | Landshut | 7 | 7 | - | 7 | 10 | 5 | 320 | 503 | 10 | 3 |
| 262 | Passau | 10 | 7 | 3 | 31 | 30 | 6 | 24 | 40 | 33 | 2 |
| 263 | Straubing | 5 | 5 | - | 5 | 6 | 3 | 9 | 14 | 5 | 1 |
| | Zusammen | 22 | 19 | 3 | 43 | 46 | 14 | 354 | 558 | 48 | 6 |
| Landkreise | | | | | | | | | | | |
| 271 | Deggendorf | 24 | 22 | 2 | 35 | 44 | 6 | 27 | 69 | 33 | 9 |
| 272 | Freyung-Grafenau | 12 | 12 | - | 13 | 20 | 10 | 24 | 44 | 22 | 5 |
| 273 | Kelheim | 35 | 34 | 1 | 43 | 67 | 15 | 57 | 79 | 48 | 4 |
| 274 | Landshut | 38 | 38 | - | 38 | 61 | 22 | 54 | 85 | 42 | 6 |
| 275 | Passau | 34 | 32 | 2 | 51 | 67 | 28 | 92 | 142 | 72 | 31 |
| 276 | Regen | 8 | 7 | 1 | 11 | 17 | 1 | 9 | 13 | 11 | 1 |
| 277 | Rottal-Inn | 28 | 28 | - | 32 | 50 | 52 | 96 | 150 | 41 | 4 |
| 278 | Straubing-Bogen | 24 | 24 | - | 25 | 42 | 20 | 22 | 33 | 41 | 4 |
| 279 | Dingolfing-Landau | 13 | 13 | - | 14 | 24 | 4 | 7 | 11 | 15 | 11 |
| | Zusammen | 216 | 210 | 6 | 262 | 393 | 158 | 389 | 624 | 325 | 75 |
| 2 | Niederbayern | 238 | 229 | 9 | 305 | 438 | 172 | 743 | 1 182 | 373 | 81 |
| Regierungsbezirk Oberpfalz | | | | | | | | | | | |
| Kreisfreie Städte | | | | | | | | | | | |
| 361 | Amberg | 9 | 9 | - | 10 | 12 | 2 | 1 | 2 | 11 | 6 |
| 362 | Regensburg | 17 | 16 | 1 | 26 | 31 | 6 | 311 | 512 | 32 | - |
| 363 | Weiden i.d.OPf. | 1 | 1 | - | 1 | 1 | - | - | - | 1 | 1 |
| | Zusammen | 27 | 26 | 1 | 37 | 44 | 8 | 311 | 514 | 44 | 7 |
| Landkreise | | | | | | | | | | | |
| 371 | Amberg-Weizbach | 18 | 18 | - | 18 | 31 | 8 | 77 | 123 | 21 | 4 |
| 372 | Cham | 26 | 26 | - | 31 | 52 | 35 | 81 | 135 | 32 | 7 |
| 373 | Neumarkt i.d.OPf. | 26 | 26 | - | 27 | 43 | 20 | 87 | 134 | 32 | 7 |
| 374 | Neustadt a.d.Waldnaab | 73 | 72 | 1 | 76 | 103 | 14 | 40 | 61 | 83 | 59 |
| 375 | Regensburg | 62 | 58 | 4 | 84 | 112 | 12 | 34 | 54 | 85 | 20 |
| 376 | Schwandorf | 29 | 28 | 1 | 36 | 49 | 15 | 76 | 117 | 36 | 5 |
| 377 | Tirschenreuth | 9 | 9 | - | 9 | 12 | 9 | 38 | 68 | 10 | 7 |
| | Zusammen | 243 | 237 | 6 | 281 | 402 | 113 | 432 | 693 | 299 | 109 |
| 3 | Oberpfalz | 270 | 263 | 7 | 318 | 446 | 121 | 743 | 1 207 | 343 | 116 |

¹⁾ Einschl. Wohnheime.

**Noch: 4a. Baugenehmigungen für Wohn- und Nichtwohngebäude in Bayern
von Januar bis Februar 2009 nach Kreisen**

| Schl.- Nr. | Gebiet | Errichtung neuer Wohngebäude | | | | | Errichtung neuer Nichtwohngebäude | | | Alle Baumaßnahmen | |
|---------------|--------|------------------------------|-----------------------|--|----------------|-----------------|--------------------------------------|-----------------|-----------------|-------------------|---|
| | | Gebäude ¹⁾ | davon mit | | Wohn- ungen | Wohn- fläche | Gebäude | Raum- inhalt | Nutz- fläche | Wohn- ungen | darunter im Frei- stellungs- verfahren |
| | | | 1 oder 2 Wohnungen | 3 oder mehr Wohnungen ¹⁾ | | | | | | | |
| | | | | | | | | | | | |
| | | Anzahl | | | 100 m² | Anzahl | 1 000 m³ | 100 m² | Anzahl | | |

Regierungsbezirk Oberfranken

Kreisfreie Städte

| | | | | | | | | | | | |
|-----|-----------------|-----------|-----------|----------|-----------|-----------|----------|-----------|-----------|-----------|-----------|
| 461 | Bamberg | 9 | 5 | 4 | 39 | 38 | 2 | 6 | 8 | 39 | 21 |
| 462 | Bayreuth | 5 | 2 | 3 | 29 | 37 | - | - | - | 30 | - |
| 463 | Coburg | 4 | 3 | 1 | 12 | 12 | 1 | 5 | 10 | 12 | - |
| 464 | Hof | - | - | - | - | - | - | - | - | - 4 | - |
| | Zusammen | 18 | 10 | 8 | 80 | 87 | 3 | 11 | 18 | 77 | 21 |

Landkreise

| | | | | | | | | | | | |
|----------|-----------------------------------|------------|------------|-----------|------------|------------|-----------|------------|------------|------------|-----------|
| 471 | Bamberg | 29 | 29 | - | 31 | 43 | 9 | 27 | 41 | 36 | 4 |
| 472 | Bayreuth | 9 | 8 | 1 | 12 | 15 | 1 | 6 | 9 | 12 | 4 |
| 473 | Coburg | 11 | 10 | 1 | 17 | 22 | 3 | 16 | 23 | 20 | 10 |
| 474 | Forchheim | 17 | 17 | - | 17 | 25 | 8 | 30 | 47 | 17 | 5 |
| 475 | Hof | 8 | 8 | - | 8 | 14 | 7 | 59 | 74 | 5 | 1 |
| 476 | Kronach | 3 | 3 | - | 4 | 6 | 3 | 5 | 10 | 5 | - |
| 477 | Kulmbach | 12 | 12 | - | 12 | 16 | 10 | 29 | 56 | 13 | 4 |
| 478 | Lichtenfels | 19 | 19 | - | 20 | 25 | 6 | 31 | 52 | 23 | 5 |
| 479 | Wunsiedel i. Fichtelgebirge | 3 | 3 | - | 4 | 5 | 4 | 21 | 30 | 6 | - |
| | Zusammen | 111 | 109 | 2 | 125 | 172 | 51 | 223 | 341 | 137 | 33 |
| 4 | Oberfranken | 129 | 119 | 10 | 205 | 259 | 54 | 235 | 359 | 214 | 54 |

Regierungsbezirk Mittelfranken

Kreisfreie Städte

| | | | | | | | | | | | |
|-----|-----------------|-----------|-----------|----------|------------|------------|-----------|------------|------------|------------|-----------|
| 561 | Ansbach | 3 | 2 | 1 | 5 | 5 | 2 | 3 | 6 | 5 | - |
| 562 | Erlangen | 8 | 6 | 2 | 16 | 17 | 7 | 254 | 412 | 17 | - |
| 563 | Fürth | 13 | 10 | 3 | 33 | 43 | 7 | 56 | 83 | 77 | 12 |
| 564 | Nürnberg | 36 | 34 | 2 | 70 | 83 | 3 | 27 | 77 | 35 | 2 |
| 565 | Schwabach | - | - | - | - | - | 4 | 273 | 250 | 2 | - |
| | Zusammen | 60 | 52 | 8 | 124 | 148 | 23 | 613 | 828 | 136 | 14 |

Landkreise

| | | | | | | | | | | | |
|----------|---------------------------------------|------------|------------|-----------|------------|------------|-----------|------------|--------------|------------|-----------|
| 571 | Ansbach | 25 | 23 | 2 | 37 | 46 | 12 | 91 | 97 | 46 | 2 |
| 572 | Erlangen-Höchststadt | 26 | 26 | - | 28 | 48 | 6 | 27 | 37 | 35 | 9 |
| 573 | Fürth | 11 | 10 | 1 | 20 | 27 | 1 | 0 | 1 | 21 | 2 |
| 574 | Nürnberger Land | 26 | 21 | 5 | 61 | 64 | 9 | 11 | 20 | 66 | 4 |
| 575 | Neustadt a.d. Aisch-Bad Windsheim ... | 12 | 12 | - | 12 | 18 | 8 | 31 | 42 | 14 | 5 |
| 576 | Roth | 24 | 23 | 1 | 29 | 40 | 10 | 108 | 168 | 31 | 4 |
| 577 | Weißenburg-Gunzenhausen | 8 | 8 | - | 10 | 14 | 10 | 57 | 53 | 14 | 2 |
| | Zusammen | 132 | 123 | 9 | 197 | 256 | 56 | 326 | 419 | 227 | 28 |
| 5 | Mittelfranken | 192 | 175 | 17 | 321 | 404 | 79 | 938 | 1 246 | 363 | 42 |

¹⁾ Einschl. Wohnheime.

**Noch: 4a. Baugenehmigungen für Wohn- und Nichtwohngebäude in Bayern
von Januar bis Februar 2009 nach Kreisen**

| Schl.- Nr. | Gebiet | Errichtung neuer Wohngebäude | | | | | Errichtung neuer Nichtwohngebäude | | | Alle Baumaßnahmen | |
|-------------------------------|---------------------------|------------------------------|-----------------------|--|-----------------|-----------------|-----------------------------------|-----------------|-----------------|-------------------|---|
| | | Gebäude ¹⁾ | davon mit | | Wohn- nungen | Wohn- fläche | Gebäude | Raum- inhalt | Nutz- fläche | Wohn- nungen | darunter im Frei- stellungs- verfahren |
| | | | 1 oder 2 Wohnungen | 3 oder mehr Wohnungen ¹⁾ | | | | | | | |
| | | | | | | | | | | | |
| | | Anzahl | 1 000 m³ | 100 m² | Anzahl | | | | | | |
| Regierungsbezirk Unterfranken | | | | | | | | | | | |
| Kreisfreie Städte | | | | | | | | | | | |
| 661 | Aschaffenburg | 4 | 3 | 1 | 8 | 9 | 3 | 8 | 12 | 14 | - |
| 662 | Schweinfurt | 1 | 1 | - | 2 | 3 | 3 | 54 | 87 | 5 | 2 |
| 663 | Würzburg | 13 | 10 | 3 | 58 | 54 | 4 | 19 | 38 | 58 | - |
| | Zusammen | 18 | 14 | 4 | 68 | 66 | 10 | 81 | 137 | 77 | 2 |
| Landkreise | | | | | | | | | | | |
| 671 | Aschaffenburg | 20 | 19 | 1 | 24 | 32 | 5 | 21 | 35 | 28 | 10 |
| 672 | Bad Kissingen | 17 | 16 | 1 | 20 | 29 | 6 | 30 | 87 | 21 | 2 |
| 673 | Rhön-Grabfeld | 4 | 4 | - | 4 | 7 | 6 | 79 | 68 | 7 | - |
| 674 | Haßberge | 11 | 11 | - | 11 | 17 | 10 | 30 | 44 | 6 | 2 |
| 675 | Kitzingen | 16 | 14 | 2 | 29 | 32 | 5 | 11 | 22 | 31 | 9 |
| 676 | Miltenberg | 10 | 9 | 1 | 17 | 20 | 4 | 9 | 19 | 20 | 4 |
| 677 | Main-Spessart | 24 | 24 | - | 29 | 38 | 11 | 83 | 98 | 36 | 14 |
| 678 | Schweinfurt | 19 | 19 | - | 20 | 29 | 8 | 20 | 36 | 24 | 4 |
| 679 | Würzburg | 33 | 33 | - | 40 | 53 | 13 | 43 | 65 | 45 | 18 |
| | Zusammen | 154 | 149 | 5 | 194 | 256 | 68 | 326 | 473 | 218 | 63 |
| 6 | Unterfranken | 172 | 163 | 9 | 262 | 322 | 78 | 407 | 611 | 295 | 65 |
| Regierungsbezirk Schwaben | | | | | | | | | | | |
| Kreisfreie Städte | | | | | | | | | | | |
| 761 | Augsburg | 28 | 23 | 5 | 77 | 73 | 5 | 14 | 18 | 75 | 1 |
| 762 | Kaufbeuren | 3 | 3 | - | 3 | 4 | 3 | 18 | 31 | 3 | 1 |
| 763 | Kempten (Allgäu) | 2 | 2 | - | 2 | 4 | 2 | 308 | 240 | 1 | - |
| 764 | Memmingen | 3 | 3 | - | 4 | 4 | 1 | 2 | 4 | 4 | 1 |
| | Zusammen | 36 | 31 | 5 | 86 | 86 | 11 | 342 | 293 | 83 | 3 |
| Landkreise | | | | | | | | | | | |
| 771 | Aichach-Friedberg | 21 | 21 | - | 22 | 34 | 25 | 103 | 147 | 37 | 8 |
| 772 | Augsburg | 62 | 61 | 1 | 68 | 96 | 16 | 281 | 262 | 76 | 37 |
| 773 | Dillingen a.d.Donau | 10 | 10 | - | 11 | 17 | 13 | 102 | 144 | 14 | 2 |
| 774 | Günzburg | 24 | 23 | 1 | 36 | 45 | 17 | 53 | 88 | 42 | 6 |
| 775 | Neu-Ulm | 35 | 28 | 7 | 86 | 89 | 15 | 158 | 244 | 85 | 5 |
| 776 | Lindau (Bodensee) | 19 | 17 | 2 | 30 | 40 | 5 | 23 | 38 | 36 | 4 |
| 777 | Ostallgäu | 19 | 18 | 1 | 28 | 35 | 7 | 85 | 107 | 31 | 7 |
| 778 | Unterallgäu | 14 | 12 | 2 | 19 | 27 | 13 | 40 | 59 | 20 | 3 |
| 779 | Donau-Ries | 33 | 31 | 2 | 46 | 61 | 15 | 92 | 132 | 50 | 8 |
| 780 | Oberallgäu | 19 | 17 | 2 | 29 | 35 | 23 | 73 | 107 | 42 | 1 |
| | Zusammen | 256 | 238 | 18 | 375 | 480 | 149 | 1 009 | 1 329 | 433 | 81 |
| 7 | Schwaben | 292 | 269 | 23 | 461 | 565 | 160 | 1 352 | 1 623 | 516 | 84 |

¹⁾ Einschl. Wohnheime.

**5. Baugenehmigungen für neue Wohn- und Nichtwohngebäude im Fertigteilbau in Bayern im Februar 2009
nach Gebäudearten und Bauherren**

| Lfd. Nr. | Gebäudeart Bauherr | Errichtung neuer Gebäude | | | | |
|-------------|-----------------------|--------------------------|------------|------------|-----------|------------|
| | | Gebäude | Rauminhalt | Nutzfläche | Wohnungen | |
| | | | | | insgesamt | Wohnfläche |
| | | | | | | |
| | | Anzahl | 1 000 m³ | 100 m² | Anzahl | 100 m² |
| | | | | | | 1 000 € |

Wohnbau

| | | | | | | | |
|----------|---|------------|------------|-----------|------------|------------|---------------|
| 1 | Wohngebäude mit einer Wohnung | 135 | 118 | 69 | 135 | 199 | 31 127 |
| 2 | zwei Wohnungen | 6 | 8 | 4 | 12 | 11 | 1 670 |
| 3 | drei oder mehr Wohnungen | - | - | - | - | - | - |
| 4 | darunter Wohnheime | - | - | - | - | - | - |
| 5 | Wohngebäude insgesamt | 141 | 126 | 73 | 147 | 210 | 32 797 |
| 6 | darunter Wohngebäude mit Eigentumswohnungen | - | - | - | - | - | - |
| | Von den Wohngebäuden entfielen auf: | | | | | | |
| 7 | Öffentliche Bauherren | 1 | 1 | 1 | 1 | 1 | 181 |
| 8 | Unternehmen | 2 | 2 | 2 | 2 | 3 | 402 |
| 9 | davon Wohnungsunternehmen | 1 | 1 | 1 | 1 | 1 | 237 |
| 10 | Immobilienfonds | - | - | - | - | - | - |
| 11 | sonstige Unternehmen | 1 | 1 | 1 | 1 | 2 | 165 |
| 12 | Private Haushalte | 138 | 123 | 70 | 144 | 205 | 32 214 |
| 13 | Organisationen ohne Erwerbszweck | - | - | - | - | - | - |

Nichtwohnbau

| | | | | | | | |
|-----------|---|------------|------------|--------------|----------|----------|---------------|
| 14 | Anstaltsgebäude | 1 | 18 | 35 | - | - | 3 340 |
| 15 | Büro- und Verwaltungsgebäude | 4 | 16 | 36 | - | - | 3 194 |
| 16 | Landwirtschaftliche Betriebsgebäude | 47 | 213 | 313 | - | - | 10 086 |
| 17 | Nichtlandwirtschaftliche Betriebsgebäude | 45 | 576 | 810 | - | - | 58 935 |
| 18 | darunter Fabrik- und Werkstattgebäude | 19 | 278 | 350 | - | - | 23 477 |
| 19 | Handels- und Lagergebäude | 23 | 276 | 395 | - | - | 33 059 |
| 20 | Hotels und Gaststätten | - | - | - | - | - | - |
| 21 | Sonstige Nichtwohngebäude | 3 | 6 | 13 | - | - | 1 435 |
| 22 | Nichtwohngebäude insgesamt | 100 | 828 | 1 207 | - | - | 76 990 |
| | Von den Nichtwohngebäuden entfielen auf: | | | | | | |
| 23 | Öffentliche Bauherren | 4 | 23 | 69 | - | - | 3 053 |
| 24 | Unternehmen | 88 | 791 | 1 107 | - | - | 72 194 |
| 25 | davon Land- und Forstwirtschaft, Tierhaltung, Fischerei | 49 | 233 | 339 | - | - | 10 658 |
| 26 | Produzierendes Gewerbe | 22 | 304 | 399 | - | - | 26 389 |
| 27 | Handel, Kreditinstitute und Versicherungs- gewerbe, Dienstleistungen, Verkehr und Nachrichtenübermittlung | 17 | 254 | 368 | - | - | 35 147 |
| 28 | Private Haushalte | 7 | 14 | 30 | - | - | 1 713 |
| 29 | Organisationen ohne Erwerbszweck | 1 | 0 | 1 | - | - | 30 |

**6. Genehmigungsfreistellungsverfahren¹⁾ im Wohnbau in Bayern im Februar 2009 nach Regierungsbezirken,
Gebäudearten und Privaten Haushalten als Bauherren**

| Lfd. Nr. | Gebäudeart Bauherr | Errichtung neuer Wohngebäude ²⁾ | | | | | |
|---------------|--|--|------------|------------|-----------|------------|--|
| | | Gebäude | Rauminhalt | Nutzfläche | Wohnungen | | Veran- schlagte Kosten der Bauwerke |
| | | | | | insgesamt | Wohnfläche | |
| | | | | | | | |
| Oberbayern | | | | | | | |
| 1 | Wohngebäude mit einer Wohnung | 88 | 81 | 35 | 88 | 132 | 20 626 |
| 2 | Wohngebäude mit zwei Wohnungen | 5 | 7 | 5 | 10 | 10 | 1 708 |
| 3 | Wohngebäude mit drei oder mehr Wohnungen | 5 | 17 | 11 | 30 | 25 | 3 761 |
| 4 | Wohngebäude zusammen | 98 | 105 | 51 | 128 | 167 | 26 095 |
| 5 | darunter erbaut durch private Haushalte | 70 | 74 | 35 | 82 | 116 | 19 047 |
| Niederbayern | | | | | | | |
| 6 | Wohngebäude mit einer Wohnung | 26 | 23 | 10 | 26 | 37 | 5 301 |
| 7 | Wohngebäude mit zwei Wohnungen | 1 | 1 | 0 | 2 | 1 | 180 |
| 8 | Wohngebäude mit drei oder mehr Wohnungen | 4 | 9 | 2 | 22 | 21 | 2 296 |
| 9 | Wohngebäude zusammen | 31 | 33 | 13 | 50 | 59 | 7 777 |
| 10 | darunter erbaut durch private Haushalte | 27 | 24 | 11 | 31 | 40 | 5 616 |
| Oberpfalz | | | | | | | |
| 11 | Wohngebäude mit einer Wohnung | 24 | 22 | 7 | 24 | 36 | 5 298 |
| 12 | Wohngebäude mit zwei Wohnungen | 2 | 2 | 1 | 4 | 4 | 480 |
| 13 | Wohngebäude mit drei oder mehr Wohnungen | - | - | - | - | - | - |
| 14 | Wohngebäude zusammen | 26 | 24 | 8 | 28 | 40 | 5 778 |
| 15 | darunter erbaut durch private Haushalte | 26 | 24 | 8 | 28 | 40 | 5 778 |
| Oberfranken | | | | | | | |
| 16 | Wohngebäude mit einer Wohnung | 8 | 7 | 6 | 8 | 11 | 1 814 |
| 17 | Wohngebäude mit zwei Wohnungen | - | - | - | - | - | - |
| 18 | Wohngebäude mit drei oder mehr Wohnungen | 3 | 11 | - | 21 | 20 | 2 528 |
| 19 | Wohngebäude zusammen | 11 | 18 | 6 | 29 | 31 | 4 342 |
| 20 | darunter erbaut durch private Haushalte | 8 | 7 | 6 | 8 | 11 | 1 814 |
| Mittelfranken | | | | | | | |
| 21 | Wohngebäude mit einer Wohnung | 20 | 16 | 9 | 20 | 29 | 4 189 |
| 22 | Wohngebäude mit zwei Wohnungen | 1 | 2 | - | 2 | 3 | 446 |
| 23 | Wohngebäude mit drei oder mehr Wohnungen | - | - | - | - | - | - |
| 24 | Wohngebäude zusammen | 21 | 18 | 9 | 22 | 32 | 4 635 |
| 25 | darunter erbaut durch private Haushalte | 21 | 18 | 9 | 22 | 32 | 4 635 |
| Unterfranken | | | | | | | |
| 26 | Wohngebäude mit einer Wohnung | 19 | 17 | 10 | 19 | 29 | 4 427 |
| 27 | Wohngebäude mit zwei Wohnungen | 5 | 5 | 2 | 10 | 9 | 1 432 |
| 28 | Wohngebäude mit drei oder mehr Wohnungen | - | - | - | - | - | - |
| 29 | Wohngebäude zusammen | 24 | 22 | 12 | 29 | 38 | 5 859 |
| 30 | darunter erbaut durch private Haushalte | 24 | 22 | 12 | 29 | 38 | 5 859 |
| Schwaben | | | | | | | |
| 31 | Wohngebäude mit einer Wohnung | 49 | 44 | 21 | 49 | 74 | 11 701 |
| 32 | Wohngebäude mit zwei Wohnungen | - | - | - | - | - | - |
| 33 | Wohngebäude mit drei oder mehr Wohnungen | 1 | 3 | - | 6 | 6 | 590 |
| 34 | Wohngebäude zusammen | 50 | 47 | 21 | 55 | 80 | 12 291 |
| 35 | darunter erbaut durch private Haushalte | 41 | 42 | 21 | 46 | 70 | 11 055 |
| Bayern | | | | | | | |
| 36 | Wohngebäude mit einer Wohnung | 234 | 210 | 97 | 234 | 349 | 53 356 |
| 37 | Wohngebäude mit zwei Wohnungen | 14 | 17 | 8 | 28 | 27 | 4 246 |
| 38 | Wohngebäude mit drei oder mehr Wohnungen | 13 | 40 | 13 | 79 | 72 | 9 175 |
| 39 | Wohngebäude zusammen | 261 | 267 | 119 | 341 | 447 | 66 777 |
| 40 | darunter erbaut durch private Haushalte | 217 | 212 | 101 | 246 | 347 | 53 804 |

¹⁾ Gemäß Artikel 58 der Bayerischen Bauordnung (BayBO). - ²⁾ Ohne Wohnheime.

**7. Baugenehmigungen für neue Wohn- und Nichtwohngebäude in Bayern im Februar 2009
nach Gebäudearten und dem überwiegend verwendeten Baustoff**

| Lfd. Nr. | Gebäudeart | Gebäude | davon nach dem überwiegend verwendeten Baustoff | | | | | |
|--------------|--|---------|---|------------|---------|-------------------------|--------|-----------------------|
| | | | Stahl | Stahlbeton | Ziegel | sonstiger Mauerstein | Holz | sonstiger Baustoff |
| Wohnbau | | | | | | | | |
| | Wohngebäude zusammen ¹⁾ | | | | | | | |
| 1 | Gebäude (Anzahl) | 1 068 | - | 82 | 657 | 135 | 185 | 9 |
| 2 | Rauminhalt (1 000 m³) | 1 355 | - | 223 | 804 | 151 | 169 | 8 |
| 3 | Veranschlagte Kosten (1 000 €) | 347 864 | - | 60 712 | 203 541 | 37 590 | 43 936 | 2 085 |
| | davon | | | | | | | |
| | Wohngebäude mit einer Wohnung | | | | | | | |
| 4 | Gebäude (Anzahl) | 889 | - | 50 | 545 | 114 | 172 | 8 |
| 5 | Rauminhalt (1 000 m³) | 849 | - | 42 | 545 | 101 | 154 | 6 |
| 6 | Veranschlagte Kosten (1 000 €) | 216 651 | - | 10 639 | 138 318 | 25 737 | 40 318 | 1 639 |
| | Wohngebäude mit zwei Wohnungen | | | | | | | |
| 7 | Gebäude (Anzahl) | 84 | - | 5 | 54 | 12 | 12 | 1 |
| 8 | Rauminhalt (1 000 m³) | 116 | - | 9 | 76 | 16 | 14 | 2 |
| 9 | Veranschlagte Kosten (1 000 €) | 27 741 | - | 2 113 | 17 929 | 3 815 | 3 438 | 446 |
| | Wohngebäude mit drei oder mehr Wohnungen ¹⁾ | | | | | | | |
| 10 | Gebäude (Anzahl) | 95 | - | 27 | 58 | 9 | 1 | - |
| 11 | Rauminhalt (1 000 m³) | 391 | - | 172 | 183 | 34 | 1 | - |
| 12 | Veranschlagte Kosten (1 000 €) | 103 472 | - | 47 960 | 47 294 | 8 038 | 180 | - |
| Nichtwohnbau | | | | | | | | |
| | Nichtwohngebäude zusammen | | | | | | | |
| 13 | Gebäude (Anzahl) | 468 | 57 | 127 | 110 | 27 | 142 | 5 |
| 14 | Rauminhalt (1 000 m³) | 2 625 | 383 | 1 345 | 313 | 110 | 447 | 27 |
| 15 | Veranschlagte Kosten (1 000 €) | 382 575 | 23 693 | 255 606 | 49 759 | 22 213 | 29 986 | 1 318 |
| | davon | | | | | | | |
| | Anstaltsgebäude | | | | | | | |
| 16 | Gebäude (Anzahl) | 7 | - | 2 | 4 | 1 | - | - |
| 17 | Rauminhalt (1 000 m³) | 92 | - | 26 | 46 | 20 | - | - |
| 18 | Veranschlagte Kosten (1 000 €) | 27 149 | - | 7 300 | 12 994 | 6 855 | - | - |
| | Büro- und Verwaltungsgebäude | | | | | | | |
| 19 | Gebäude (Anzahl) | 17 | - | 8 | 3 | 2 | 4 | - |
| 20 | Rauminhalt (1 000 m³) | 173 | - | 144 | 13 | 3 | 14 | - |
| 21 | Veranschlagte Kosten (1 000 €) | 45 042 | - | 37 854 | 3 736 | 460 | 2 992 | - |
| | Landwirtschaftliche Betriebsgebäude | | | | | | | |
| 22 | Gebäude (Anzahl) | 174 | 28 | 34 | 26 | 8 | 76 | 2 |
| 23 | Rauminhalt (1 000 m³) | 672 | 159 | 138 | 60 | 31 | 269 | 15 |
| 24 | Veranschlagte Kosten (1 000 €) | 36 584 | 9 022 | 7 371 | 4 342 | 2 391 | 12 860 | 598 |
| | Nichtlandwirtschaftliche Betriebsgebäude | | | | | | | |
| 25 | Gebäude (Anzahl) | 232 | 28 | 71 | 60 | 15 | 56 | 2 |
| 26 | Rauminhalt (1 000 m³) | 1 326 | 223 | 755 | 165 | 41 | 129 | 12 |
| 27 | Veranschlagte Kosten (1 000 €) | 145 437 | 14 526 | 96 237 | 20 669 | 4 837 | 8 478 | 690 |
| | darunter | | | | | | | |
| | Fabrik- und Werkstattgebäude | | | | | | | |
| 28 | Gebäude (Anzahl) | 56 | 9 | 25 | 14 | 1 | 6 | 1 |
| 29 | Rauminhalt (1 000 m³) | 472 | 56 | 297 | 73 | 2 | 42 | 2 |
| 30 | Veranschlagte Kosten (1 000 €) | 47 220 | 5 854 | 30 120 | 7 703 | 365 | 2 835 | 343 |
| | Handels- und Lagergebäude | | | | | | | |
| 31 | Gebäude (Anzahl) | 113 | 19 | 21 | 26 | 9 | 37 | 1 |
| 32 | Rauminhalt (1 000 m³) | 648 | 167 | 290 | 68 | 36 | 77 | 10 |
| 33 | Veranschlagte Kosten (1 000 €) | 61 104 | 8 672 | 35 303 | 8 383 | 4 029 | 4 370 | 347 |
| | Hotels und Gaststätten | | | | | | | |
| 34 | Gebäude (Anzahl) | 4 | - | 1 | 2 | 1 | - | - |
| 35 | Rauminhalt (1 000 m³) | 11 | - | 2 | 8 | 1 | - | - |
| 36 | Veranschlagte Kosten (1 000 €) | 2 427 | - | 420 | 1 719 | 288 | - | - |
| | Sonstige Nichtwohngebäude | | | | | | | |
| 37 | Gebäude (Anzahl) | 38 | 1 | 12 | 17 | 1 | 6 | 1 |
| 38 | Rauminhalt (1 000 m³) | 362 | 2 | 283 | 29 | 15 | 35 | 0 |
| 39 | Veranschlagte Kosten (1 000 €) | 128 363 | 145 | 106 844 | 8 018 | 7 670 | 5 656 | 30 |

¹⁾ Einschl. Wohnheime.

8. Baugenehmigungen für neue Wohn- und Nichtwohngebäude in Bayern im Februar 2009 nach Gebäudearten und der überwiegenden Beheizung

| Lfd. Nr. | Gebäudeart | Gebäude | darunter ausgestattet mit | | | | | Ohne Heizung |
|--------------|--|---------|---------------------------|--------|----------|---------|-------------|-----------------|
| | | | Fern- | Block- | Zentral- | Etagen- | Einzelraum- | |
| | | | heizung | | | | | |
| Wohnbau | | | | | | | | |
| 1 | Wohngebäude zusammen ¹⁾ | 1 068 | 45 | - | 1 020 | - | 3 | - |
| 2 | darin Wohnungen | 2 060 | 557 | - | 1 500 | - | 3 | - |
| | davon | | | | | | | |
| 3 | Wohngebäude mit einer Wohnung | 889 | 13 | - | 873 | - | 3 | - |
| 4 | Wohngebäude mit zwei Wohnungen | 84 | 2 | - | 82 | - | - | - |
| 5 | Wohngebäude mit drei oder mehr Wohnungen ¹⁾ | 95 | 30 | - | 65 | - | - | - |
| 6 | darin Wohnungen | 1 003 | 540 | - | 463 | - | - | - |
| Nichtwohnbau | | | | | | | | |
| 7 | Nichtwohngebäude zusammen | 468 | 14 | 1 | 140 | - | 15 | 298 |
| 8 | darin Rauminhalt (1 000 m³) | 2 625 | 200 | 1 | 1 272 | - | 59 | 1 093 |
| | davon | | | | | | | |
| 9 | Anstaltsgebäude | 7 | 1 | - | 6 | - | - | - |
| 10 | darin Rauminhalt (1 000 m³) | 92 | 18 | - | 74 | - | - | - |
| 11 | Büro- und Verwaltungsgebäude | 17 | 5 | - | 11 | - | 1 | - |
| 12 | darin Rauminhalt (1 000 m³) | 173 | 88 | - | 81 | - | 4 | - |
| 13 | Landwirtschaftliche Betriebsgebäude | 174 | - | 1 | 9 | - | 1 | 163 |
| 14 | darin Rauminhalt (1 000 m³) | 672 | - | 1 | 34 | - | 7 | 630 |
| 15 | Nichtlandwirtschaftliche Betriebsgebäude | 232 | 4 | - | 85 | - | 12 | 131 |
| 16 | darin Rauminhalt (1 000 m³) | 1 326 | 84 | - | 743 | - | 48 | 450 |
| | darunter | | | | | | | |
| 17 | Fabrik- und Werkstattgebäude | 56 | 2 | - | 36 | - | 5 | 13 |
| 18 | darin Rauminhalt (1 000 m³) | 472 | 30 | - | 381 | - | 22 | 39 |
| 19 | Handels- und Lagergebäude | 113 | 1 | - | 39 | - | 6 | 67 |
| 20 | darin Rauminhalt (1 000 m³) | 648 | 48 | - | 342 | - | 26 | 233 |
| 21 | Hotels und Gaststätten | 4 | - | - | 3 | - | 1 | - |
| 22 | darin Rauminhalt (1 000 m³) | 11 | - | - | 11 | - | 1 | - |
| 23 | Sonstige Nichtwohngebäude | 38 | 4 | - | 29 | - | 1 | 4 |
| 24 | darin Rauminhalt (1 000 m³) | 362 | 10 | - | 339 | - | 0 | 13 |

9. Baugenehmigungen für neue Wohn- und Nichtwohngebäude in Bayern im Februar 2009 nach Gebäudearten und der überwiegend verwendeten Heizenergie

| Lfd. Nr. | Gebäudeart | Gebäude ²⁾ | davon überwiegend beheizt mit | | | | | |
|--------------|--|-----------------------|-------------------------------|-----|-------|----------------|-----------------|------------------------------|
| | | | Öl | Gas | Strom | Fern- wärme | Wärme- pumpe | Son- stigem ³⁾ |
| Wohnbau | | | | | | | | |
| 1 | Wohngebäude zusammen ¹⁾ | 1 068 | 49 | 369 | 17 | 45 | 390 | 198 |
| 2 | darin Wohnungen | 2 060 | 71 | 720 | 18 | 557 | 434 | 260 |
| davon | | | | | | | | |
| 3 | Wohngebäude mit einer Wohnung | 889 | 38 | 297 | 16 | 13 | 359 | 166 |
| 4 | Wohngebäude mit zwei Wohnungen | 84 | 7 | 23 | 1 | 2 | 27 | 24 |
| 5 | Wohngebäude mit drei oder mehr Wohnungen ¹⁾ | 95 | 4 | 49 | - | 30 | 4 | 8 |
| 6 | darin Wohnungen | 1 003 | 19 | 377 | - | 540 | 21 | 46 |
| Nichtwohnbau | | | | | | | | |
| 7 | Nichtwohngebäude zusammen | 170 | 24 | 68 | 11 | 14 | 19 | 34 |
| 8 | darin Rauminhalt (1 000 m³) | 1 532 | 190 | 729 | 32 | 200 | 165 | 216 |
| davon | | | | | | | | |
| 9 | Anstaltsgebäude | 7 | 1 | 1 | - | 1 | 1 | 3 |
| 10 | darin Rauminhalt (1 000 m³) | 92 | 8 | 20 | - | 18 | 4 | 43 |
| 11 | Büro- und Verwaltungsgebäude | 17 | 1 | 5 | - | 5 | 2 | 4 |
| 12 | darin Rauminhalt (1 000 m³) | 173 | 1 | 58 | - | 88 | 20 | 6 |
| 13 | Landwirtschaftliche Betriebsgebäude | 11 | 3 | 1 | 1 | - | - | 6 |
| 14 | darin Rauminhalt (1 000 m³) | 42 | 15 | 2 | 0 | - | - | 25 |
| 15 | Nichtlandwirtschaftliche Betriebsgebäude | 101 | 14 | 49 | 9 | 4 | 12 | 13 |
| 16 | darin Rauminhalt (1 000 m³) | 875 | 161 | 492 | 31 | 84 | 70 | 37 |
| darunter | | | | | | | | |
| 17 | Fabrik- und Werkstattgebäude | 43 | 5 | 21 | 4 | 2 | 8 | 3 |
| 18 | darin Rauminhalt (1 000 m³) | 433 | 122 | 201 | 12 | 30 | 53 | 15 |
| 19 | Handels- und Lagergebäude | 46 | 6 | 22 | 3 | 1 | 4 | 10 |
| 20 | darin Rauminhalt (1 000 m³) | 415 | 29 | 281 | 18 | 48 | 17 | 22 |
| 21 | Hotels und Gaststätten | 4 | 1 | 2 | 1 | - | - | - |
| 22 | darin Rauminhalt (1 000 m³) | 11 | 7 | 3 | 1 | - | - | - |
| 23 | Sonstige Nichtwohngebäude | 34 | 5 | 12 | 1 | 4 | 4 | 8 |
| 24 | darin Rauminhalt (1 000 m³) | 349 | 5 | 157 | 0 | 10 | 72 | 105 |

¹⁾ Einschl. Wohnheime. - ²⁾ Ausgenommen die Gebäude "Ohne Heizung". - ³⁾ Einschl. Kohle/Koks und Solarenergie.